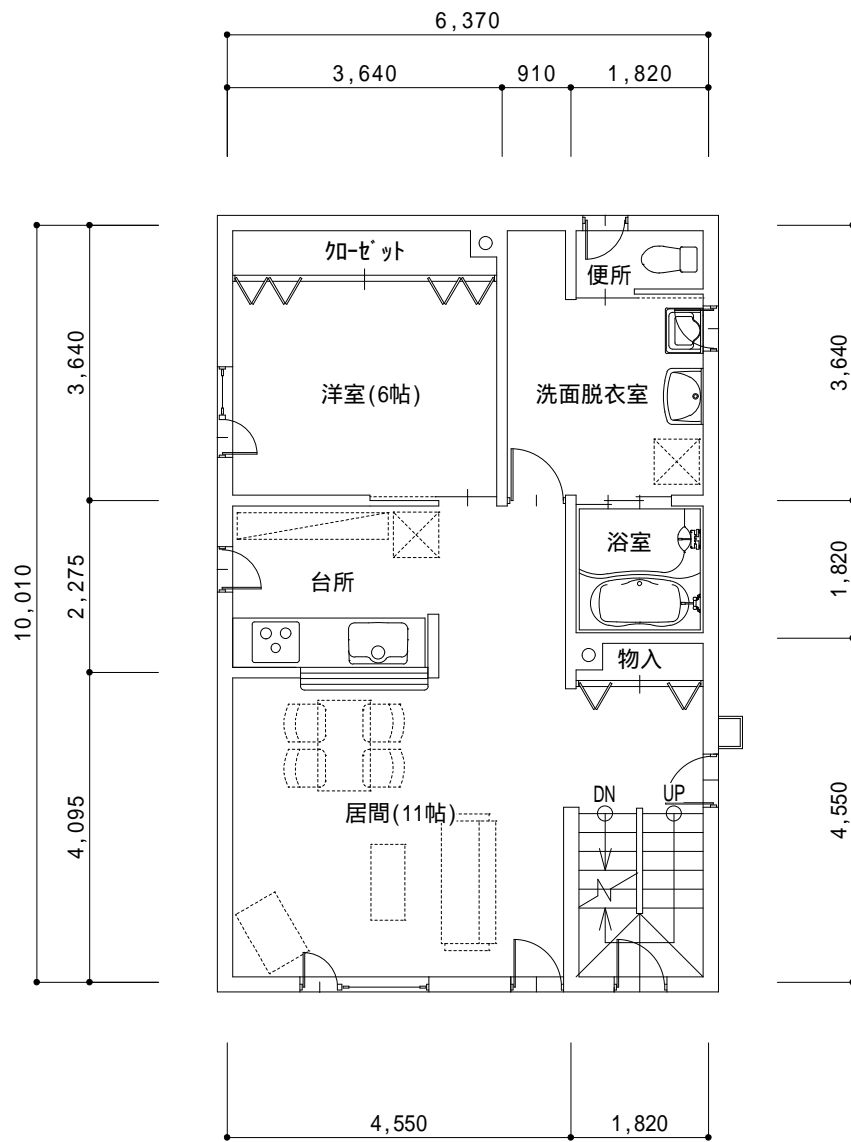
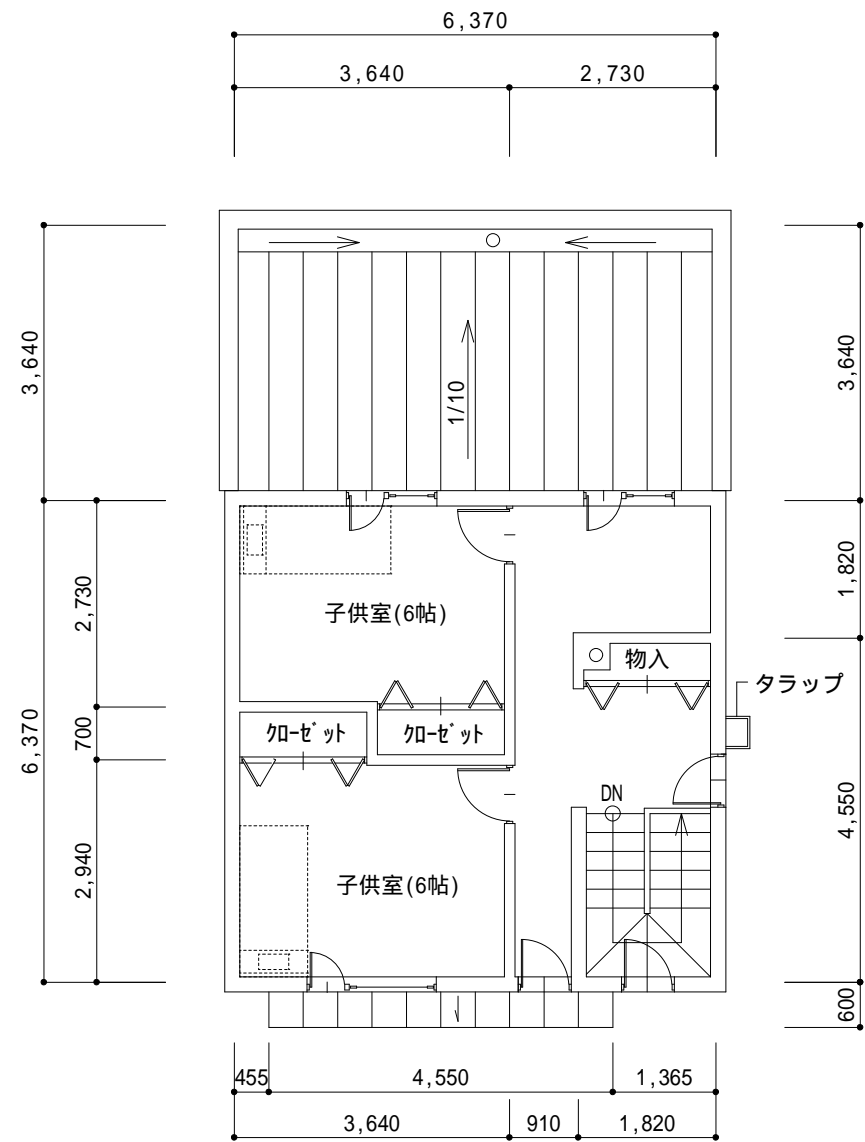


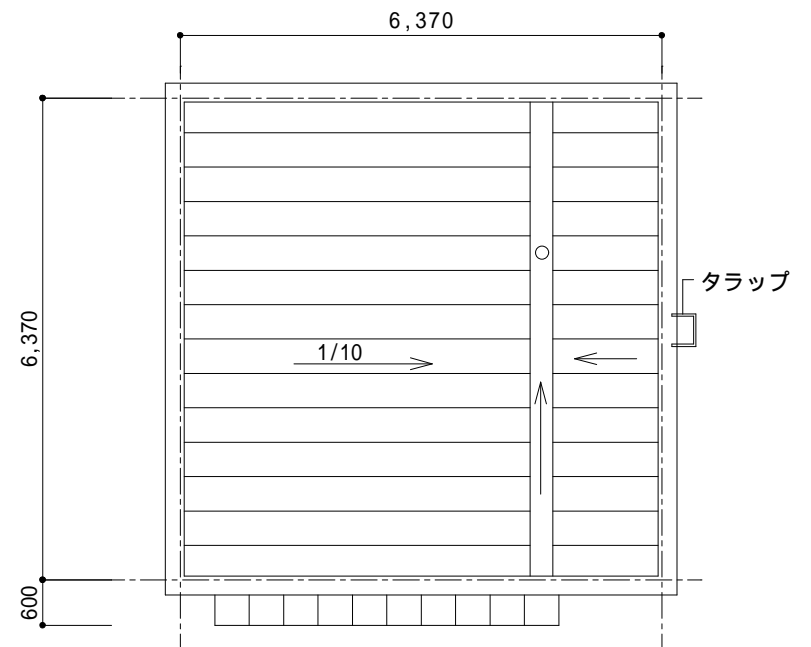
F プラン配置図兼 1 階平面図 1/100



F プラン 2 階平面図 1/100



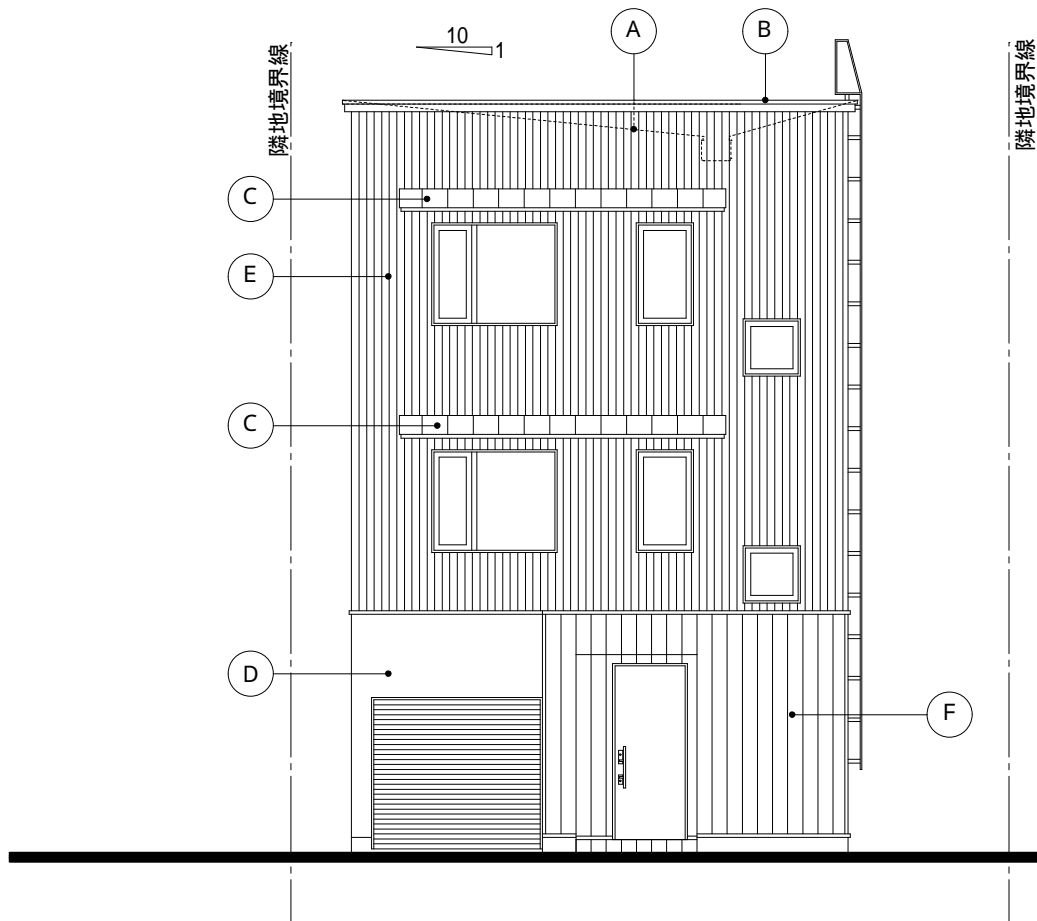
F プラン 3 階平面図 1/100



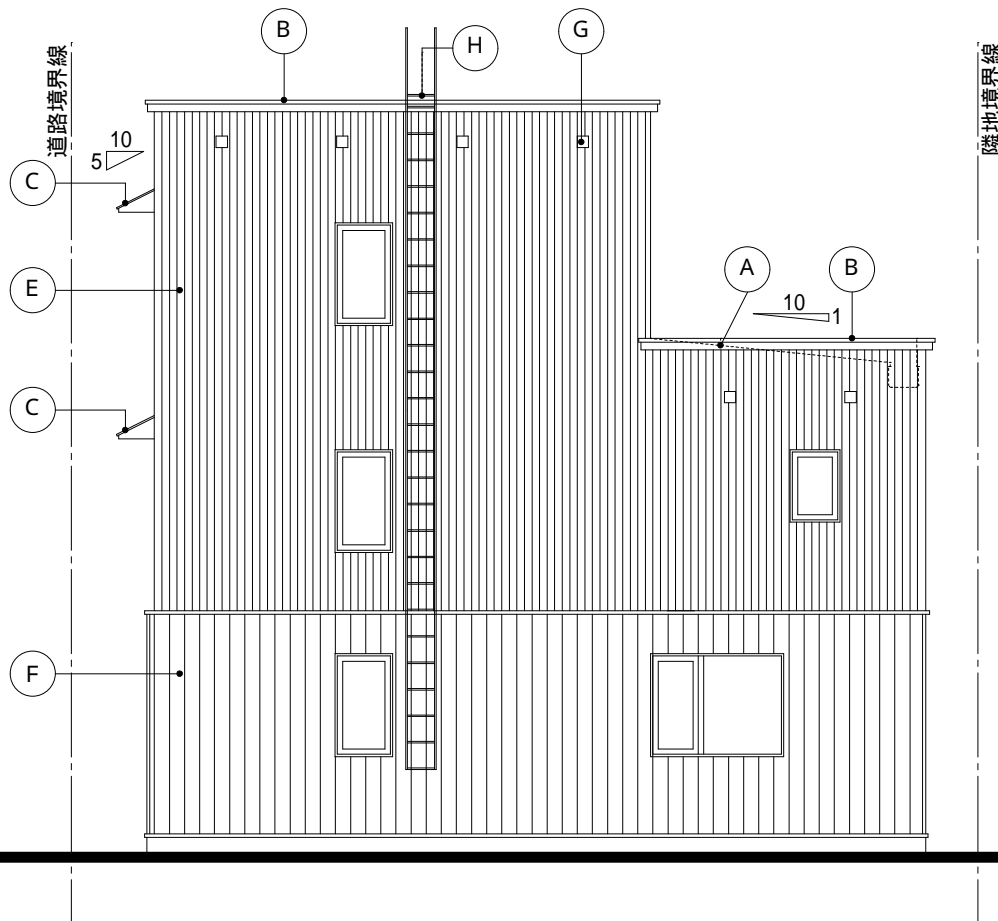
F プラン屋根伏図 1/100

建 築 概 要				住宅部分面積
建 設 場 所	札幌市内	建 築 面 積	63.76㎡	
用 途 地 域		1 階床面積	62.11㎡	34.78㎡
構 造 規 模	1 階鉄筋コンクリート造 2・3 階木造	2 階床面積	63.76㎡	63.76㎡
道 路 幅 員	m (南側道路)	3 階床面積	40.58㎡	40.58㎡
主 要 用 途	専用住宅	建築物全体	166.45㎡	139.12㎡
敷 地 面 積	114.00㎡	駐 車 場 部 分	27.33㎡	
		延 べ 面 積	139.12㎡	
		建 蔽 率	55.93%	
		容 積 率	122.04%	

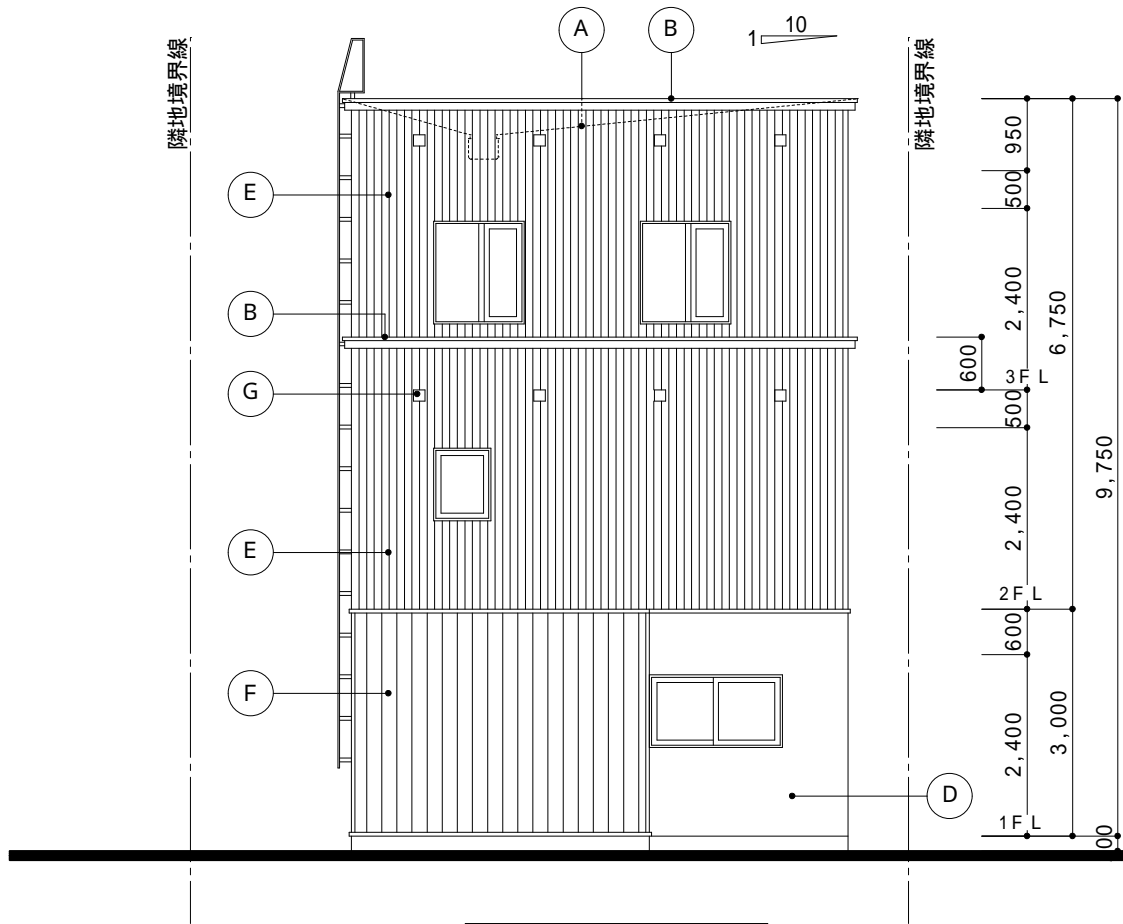
		工事名	図面名	縮尺	年 月 日	図番	承認	担当
			配置図兼 1 階平面図・2 階平面図 3 階平面図・屋根伏図	1/100				



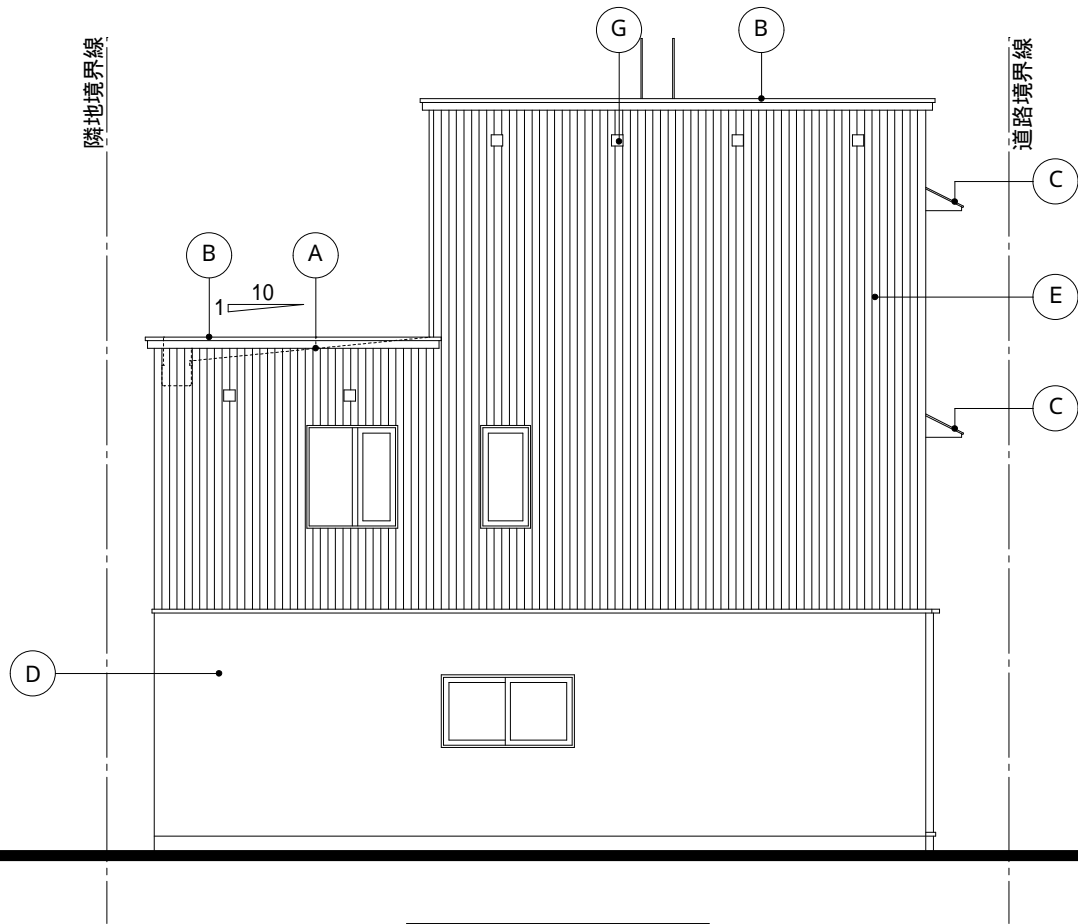
南立面図



東立面図

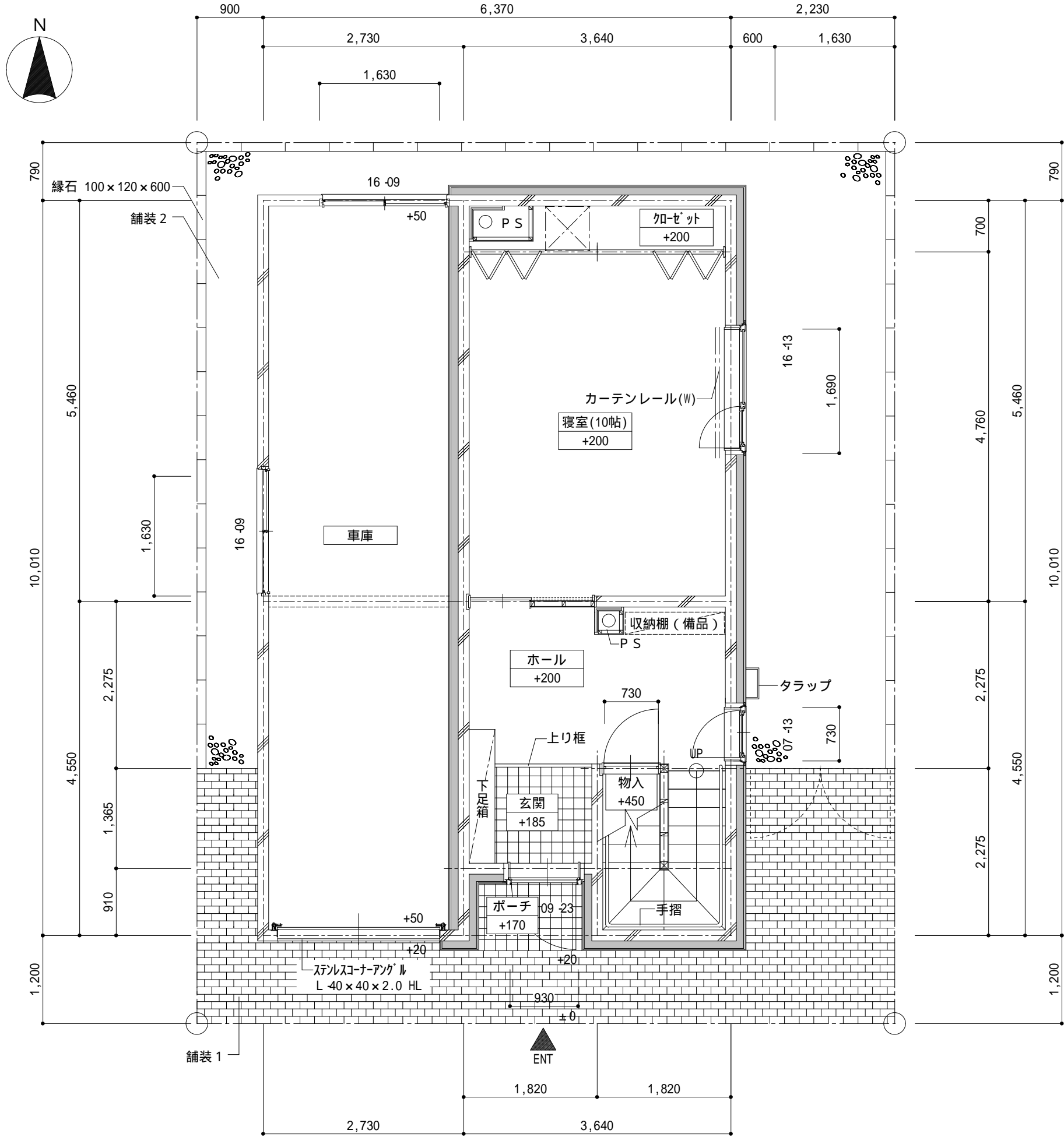


北立面図



西立面図

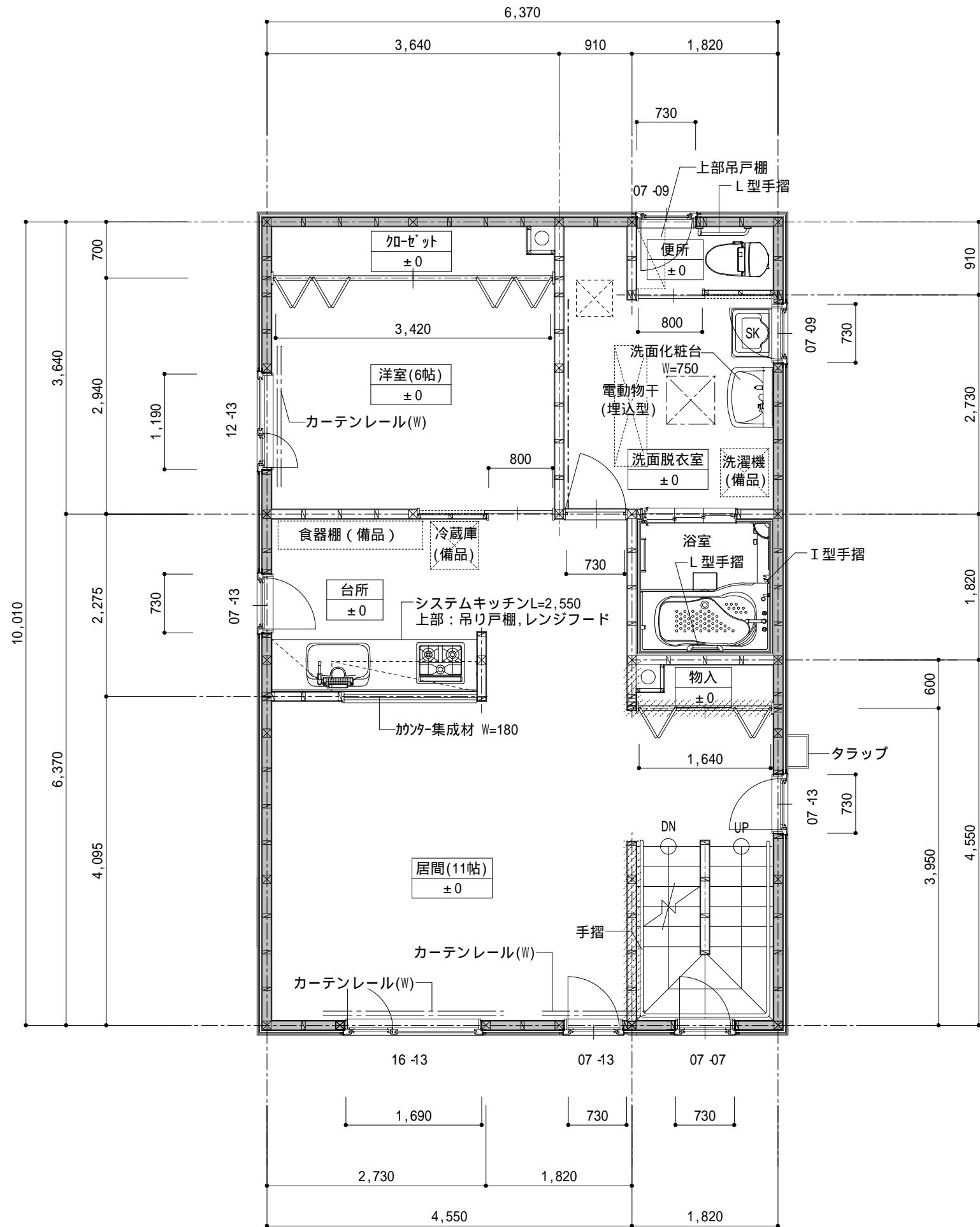
A	屋根：長尺カラー鉄板 0.35mm
B	笠木：アルミ既製品
C	庇：長尺カラー鉄板 0.35mm
D	外壁1：コンクリート打放し補修
E	外壁2：角波サイディングt=0.4
F	外壁3：カラマツ羽目板防腐剤塗布
G	小屋裏換気口（20箇所）
H	避難タラップ



階段 (1階～2階)	
段 数	15
階段幅	786
蹴 上	200
踏 面	250
蹴 込	20

凡 例	
	床下点検口 600×600(1カ所)
	断熱区画壁
	手摺下地 構造用合板t12 W=300
舗装 1 ～インターロッキング t60 + 砂t30 + 切込砂利t120	
舗装 2 ～洗い出し砂利敷 t6	

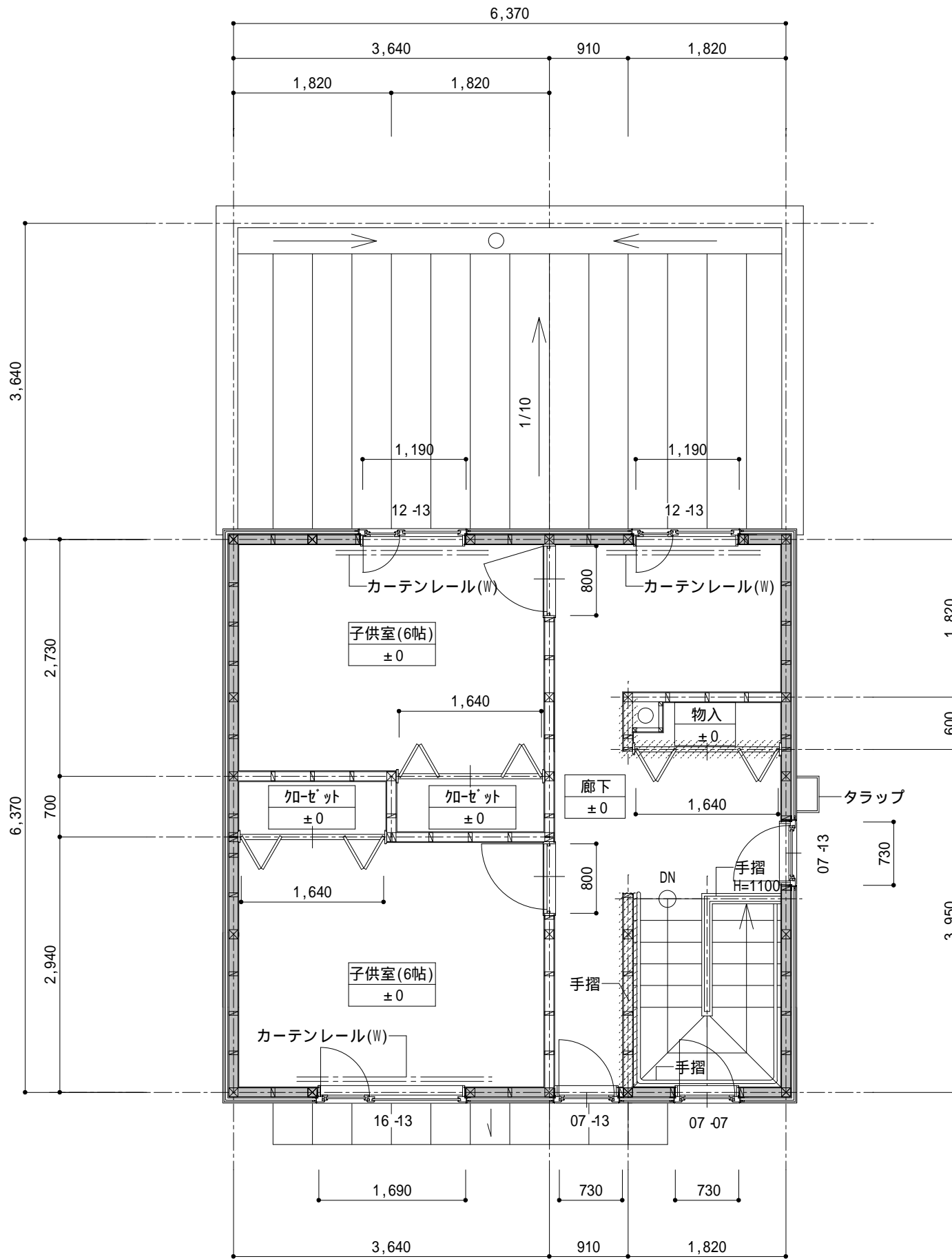
		工事名	図面名	縮尺	年 月 日	図番	承認	担当
			1階平面詳細図	1/60				



階段 (2階～3階)	
段 数	15
階段幅	786
蹴 上	193
踏 面	250
蹴 込	20

凡 例	
	床下点検口 600×600(1カ所)
	天井点検口 450×450(1カ所)
	とりはずし可能な間仕切壁
	断熱区画壁
	手摺下地 構造用合板t12 W=300

		工事名	図面名 2 階 平 面 詳 細 図	縮尺 1/60	年 月 日	図番	承認	担当



凡 例	
	とりはずし可能な間仕切壁
	断熱区画壁

		工事名	図面名 3 階 平 面 詳 細 図	縮尺 1/60	年 月 日	図番	承認	担当
--	--	-----	----------------------	------------	-------	----	----	----



