

陽だまりが織りなすコミュニティ

上記のメインテーマを実現するために3つのコンセプトがあります。

01 クォリティー・ファースト[※]の継承
質の高いまちなみが周辺にも波及

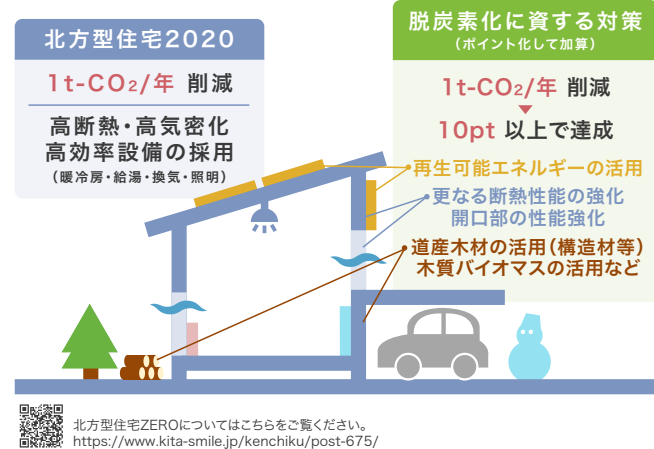
02 サスティナブルな暮らしの
実現に向けたゼロカーボン化
南幌町に適した「北方型住宅ZERO」の性能設計によってゼロカーボン化に貢献

03 太陽の恵みをみんなの利益に
太陽光発電設備の設置を必須とし、
隣家に日陰を生じさせない配置計画

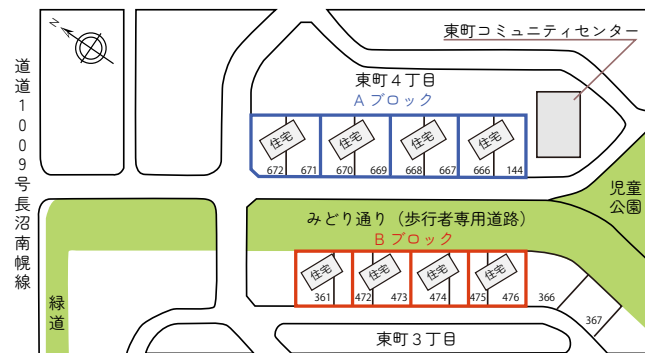
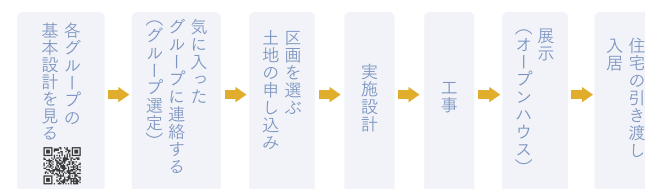
※クォリティー・ファーストとは
これまで「みどり野きた住まいるヴィレッジ」にて培ってきたコンセプトであり積雪寒冷地に適した住宅技術および空間と生活の質を両立させること。

北方型住宅ZEROで優しい暮らし

北方型住宅ZEROは、これまでの北方型住宅2020の性能基準を満たした上で、複数の脱炭素化対策から10ポイント以上満たすよう選択する住宅です。地域特性やユーザーの希望に合わせて、脱炭素化対策を柔軟に選択できるようにしています。



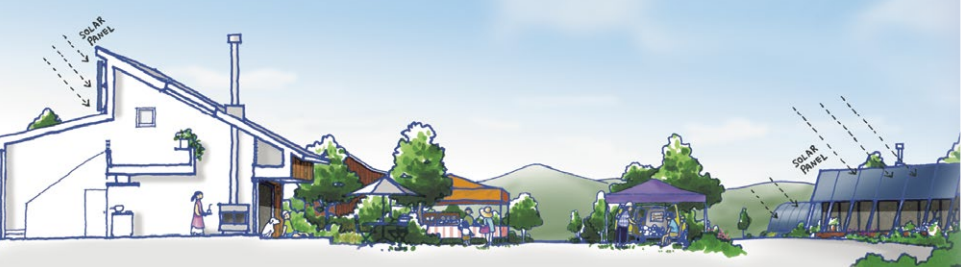
住宅建築までの流れ



南幌町
みどり野

南幌×暮らし×住まい×環境

ゼロカーボンヴィレッジ



南幌町は子育て世帯の住宅取得を支援しています。

南幌町では住宅取得のための補助金制度を設け、子育て世代の南幌暮らしをサポート。札幌通勤圏内の定住の地として注目を集めています。

建築費助成
最大200万円

※助成には条件がありますので、詳しくは南幌町にお問い合わせください。
※諸般の都合により内容は変更になることがあります。

参加メンバー

工務店と建築家がコラボレーションして住宅を建築します。

工務店	(株)橋本川島コーポレーション 0166-55-0001	大平洋建業(株) 011-584-3071	武部建設(株) 0126-22-2202	(株)太平ホーム北海道 011-899-1801	(株)松浦建設 011-375-0275	山忠高島建設(株) 011-851-0118	丸作吉田建産(株) 011-875-0877	(株)リノア 011-839-3014	(株)奥野工務店 011-861-8754	(株)キクザワ 0123-32-2440	紺野建設(株) 011-807-4420
Group1	Group2	Group3	Group4	Group5	Group6	Group7	Group8	Group9	Group10	Group11	
澤村尚浩建築計画室 090-1302-0250	(株)ボンアーキテクト 011-272-5650	アトリエmomo 011-640-8411	ノムアーキテクト 090-2696-5862	(株)エスエーデザインオフィス 011-213-7636	ナカノ設計店 090-6877-3747	(株)米花建築製作所 011-676-4218	(同)石塚和彦アトリエ 011-206-0698	山下竜二建築設計事務所 090-6263-4590	弘田亨一設計事務所 011-624-6714	(株)山本亜耕建築設計事務所 011-671-8600	
建築家											

それぞれのグループの基本設計については、Webサイトをご覧ください。



みどり野ゼロカーボンヴィレッジとは

2050年までに道内の温室効果ガス排出量の実質ゼロを目指す「ゼロカーボン北海道」の実現に向けて、南幌町を舞台に、環境に優しい暮らしとまちづくりを提案するプロジェクト「みどり野きた住まいるヴィレッジ」が始まりました。2016年から進めてきた「みどり野きた住まいるヴィレッジ」プロジェクトの内容を継承し、道と南幌町、北海道住宅供給公社、日本建築家協会北海道支部、北海道ビルダーズ協会それぞれが知識と経験を持ち寄り、南幌町ならではの『環境に優しく、豊かな暮らし』を提案します。

環境に優しく、豊かな暮らし

積雪寒冷地に適した住宅技術および空間と生活の質を両立させる“クオリティー・ファースト”を前提としています。「みどり野きた住まいるヴィレッジ」のデザインルール(しくみ)を活用しており、景観や暮らしへの配慮がなされた“まちづくり”と“住宅設計・建設”がルールとなっています。「みどり野ゼロカーボンヴィレッジ」に建つ住宅は、省エネ性能の高い「北方型住宅2020」に脱炭素に資する対策を組み合わせた「北方型住宅ZERO」を要件としています。長寿命で地域らしさが備わったハイスペックな性能に加え、住宅で消費されるエネルギーを削減し、CO₂排出量を抑えた、家計にも地球にも優しい住宅です。



工務店と建築家のコラボレーション

「みどり野ゼロカーボンヴィレッジ」では、『環境に優しく、豊かな暮らし』を実現するために、ハイレベルな技術力と専門知識を持った地域工務店と建築家のコラボレーションによって、住宅の建設を進めます。この地域工務店と建築家は北海道がオススメする住宅事業者「きた住まいるメンバー」であり、確かな技術力で南幌町の自然を活用した快適で豊かな住まいをつくります。

※完成住宅は、オープンハウスとして展示にご協力ください。また、引き渡し以降も長期にわたり住宅の外観や周辺環境を見学する訪問者が多数見込まれることをご了承ください。

Replan Webマガジンで詳細公開中!

みどり野ゼロカーボンヴィレッジにて住宅購入・建築をお考えの方は各グループの基本設計をご覧ください。



 <https://www.replan.ne.jp/articles/42243/>

緑・農・住のまち 南幌町で豊かな暮らしを手に入れませんか?



緑・農・住のまち 南幌町

札幌へ通勤圏内! 都会に近い田舎町

南幌町は石狩平野のほぼ中央に位置し、岩見沢市や江別市、北広島市、長沼町に隣接。札幌中心部まで車で約35分、通勤も可能です。

安全・安心でおいしい農作物が豊富

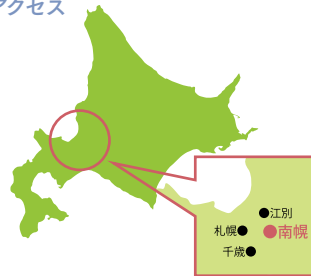
南幌町の基幹産業は農業。農薬や肥料の少ないクリーンな農業技術を使った農産物にのみ表示される「YES!Clean」にも登録しています。

充実の暮らし支援と緑豊かなまちづくり

住宅や子育てへのサポートも充実。子育て世代の住宅建築費に対して最大200万円を助成。住宅街の積極的な緑化活動も行われています。

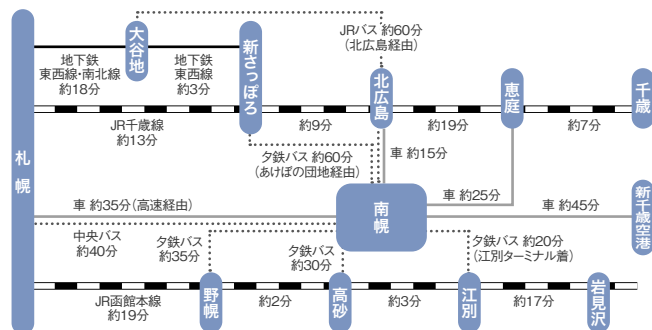


札幌中心部まで車で約35分(高速経由)、JR・バスなどでも約60分の好アクセス



南幌町から各地への所要時間一覧

札幌	車(高速経由)	約35分
札幌	バス	約40分
大谷地	バス(北広島経由)	約60分
新さっぽろ	バス	約60分
北広島	車	約15分
恵庭	車	約25分
新千歳空港	車	約45分
野幌	バス	約35分
高砂	バス	約30分
江別	バス	約20分



北海道

北海道建設部 住宅局 建築指導課
企画係
011-204-5577

ホッポラボ

検索



住まい手
募集中!



南幌町みどり野 ゼロカーボン ヴィレッジ



南幌 × 暮らし × 住まい × 環境

豊かで優しい暮らしを
手に入れませんか

