

# 雪を落とさずに溶かす。 危険な高所作業をゼロに。

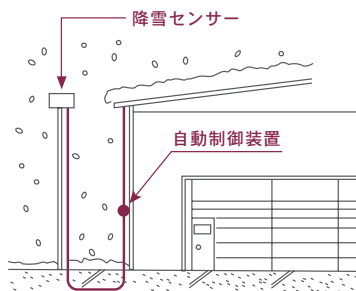
屋根融雪で大切な事は  
「屋根に溜まった雪を落とさずに溶かす」こと。  
溜まった雪を屋根下に落としてしまうと、  
その雪の撤去に  
余分の時間と労働力がかかってしまいます。  
そんな二次労働を防ぐため、  
お客様の建物に合ったシステムと施工方法で、  
安全で安心してご使用できる、  
屋根融雪設備をご提案させていただきます。  
※2017年の屋根除雪作業による死亡者は67人、  
除雪作業中の重軽傷者は1,030人にのぼります。



## センサーで降雪を監視。 自動制御装置で省エネルギー化を実現。

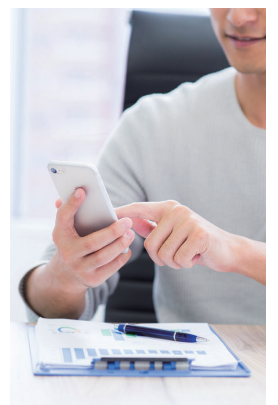
「HESTA ルーフヒーター」は、屋根の積雪による倒壊や、凍結による危険な事故を未然に防ぐため考案されました。屋根より張り出している軒先部に融雪ヒーター素子を施し、降雪を検知する「降雪センサー」で降雪を監視、一定の降雪にてヒーター素子に電源供給を行い融雪開始となります。融雪後は自動的に通電を停止します。

グラフェン型ナノカーボン半導体の使用と自動制御装置による監視系体（無人化）にて、安全・安心・省エネルギー化を実現する融雪設備です。



## 専用アプリで温度状況を確認

スマートフォンで屋根融雪設備の温度などを確認・調節できる専用アプリが登場。離れた場所からでも、アプリ内で屋根融雪設備の設定を確認できスマートな管理が可能です。

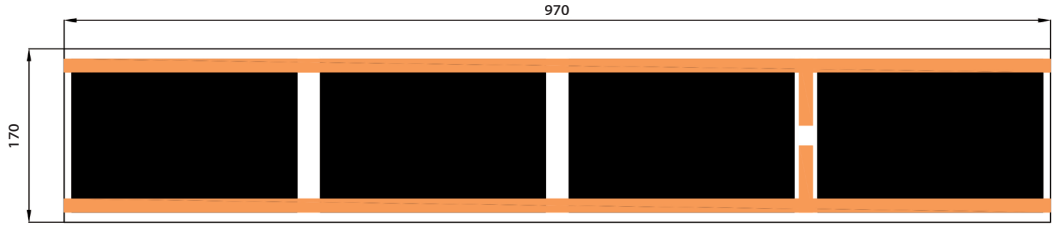


# HESTA ROOF HEATER

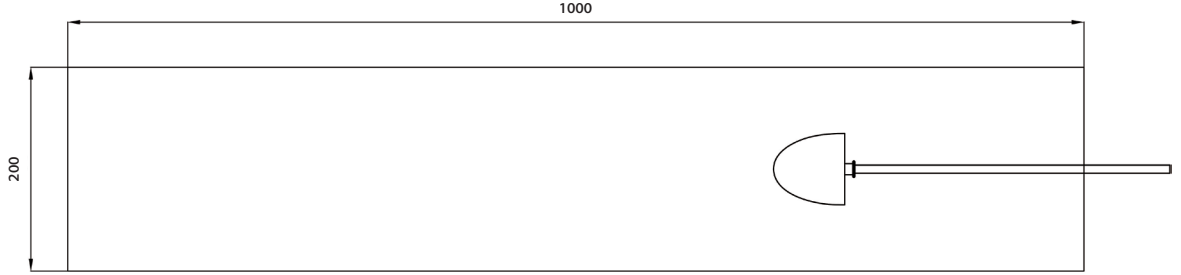
## HESTA ルーフヒーター製品仕様書

金属屋根に貼るマグネット式

■ヒーター外形寸法：  
970×170mm



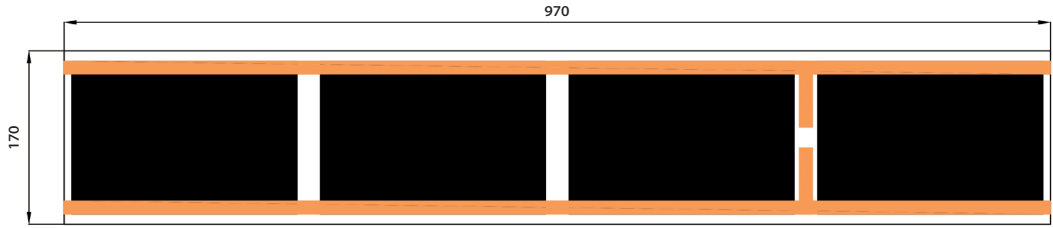
■外形寸法：  
1000×200mm



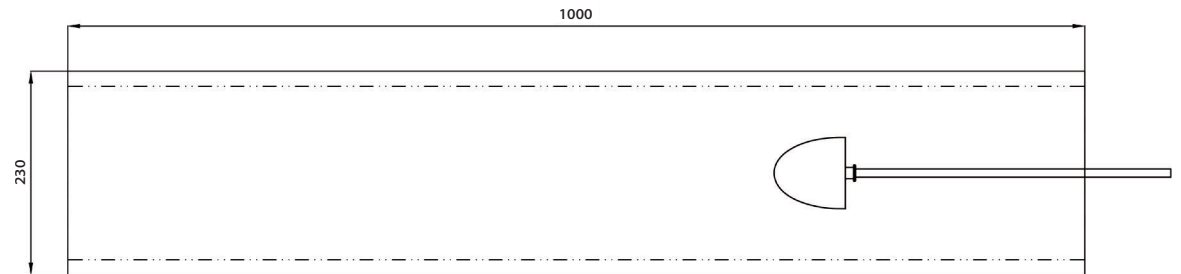
幅	長さ	電圧	定格消費電力
230mm	1m~4m	AC200V	450W/m <sup>2</sup>

金属屋根下への埋込式

■ヒーター外形寸法：  
970×170mm



■外形寸法：  
1000×230mm



幅	長さ	電圧	定格消費電力
230mm	1m~4m	AC200V	325W/m <sup>2</sup>

### ○電気料金目安[HESTA ルーフヒーター(1㎡)]

マグネット式	仕様 (450W/m <sup>2</sup> )		使用電力量 (1ヶ月)	電力量料金
	サイズ・数量	消費電力		
	200×1000mm・5枚	450W	45kW	1,529円

埋込式	仕様 (325W/m <sup>2</sup> )		使用電力量 (1ヶ月)	電力量料金
	サイズ・数量	消費電力		
	230×1000mm・5枚	325W	32.5kW	1,104円

1ヶ月150時間(実質100時間) 使用時の料金(1日5時間稼働×30日) / HESTA制御:省エネモード設定(通電20分・停止10分) / 北海道電力 従量電灯C(280kWhをこえる分・1kWh33.98円で計算) 基本料金、燃料調整費、再エネ賦課金、消費税は含まれておりません ※シミュレーションはあくまでも目安であり保証するものではありません。気象状況、設置場所、設定条件、使用状況により変わる可能性があります。