

# BESS

WELCOME BOOK

「住む」より「楽しむ」BESSの家



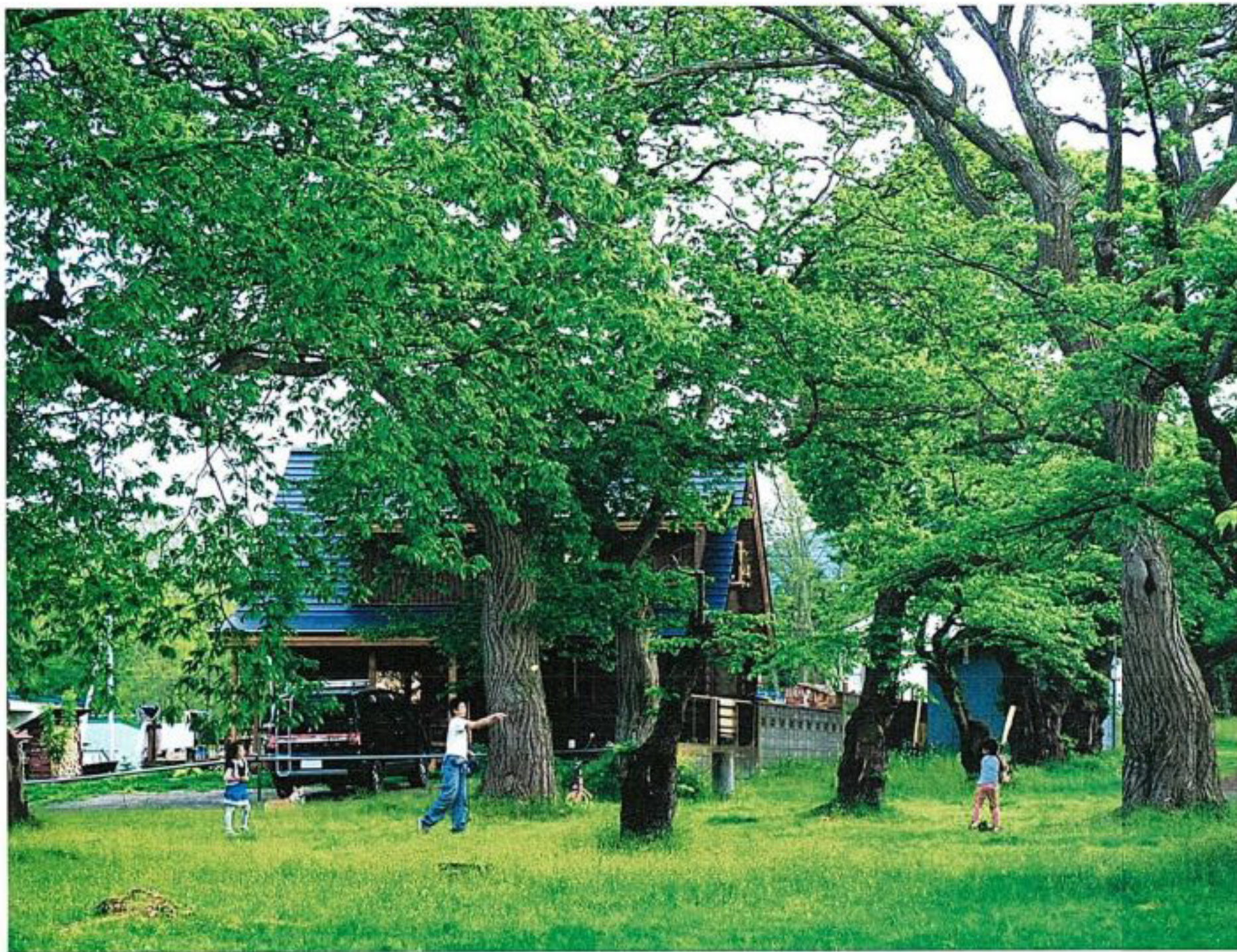




# アナログって、未来。

無駄は無駄ですか。  
便利なものは受け入れつつ、  
不便を楽しんでしまおう。  
手をかけて、迷って、失敗さえする。  
考えてみれば、  
そうやっておもしろがりながら  
人間は進歩してきたんですね。  
手をひらいて。  
そこから何を生みますか。  
アナログって、未来。





不便を楽しめるほど自由。



人間は、  
自由な生き物です。



無駄が大事、大事。





好き嫌いでもいい。





自然に暮らすと、  
自然につながる。



手をかける。  
心がける。  
てまひまな暮らし。

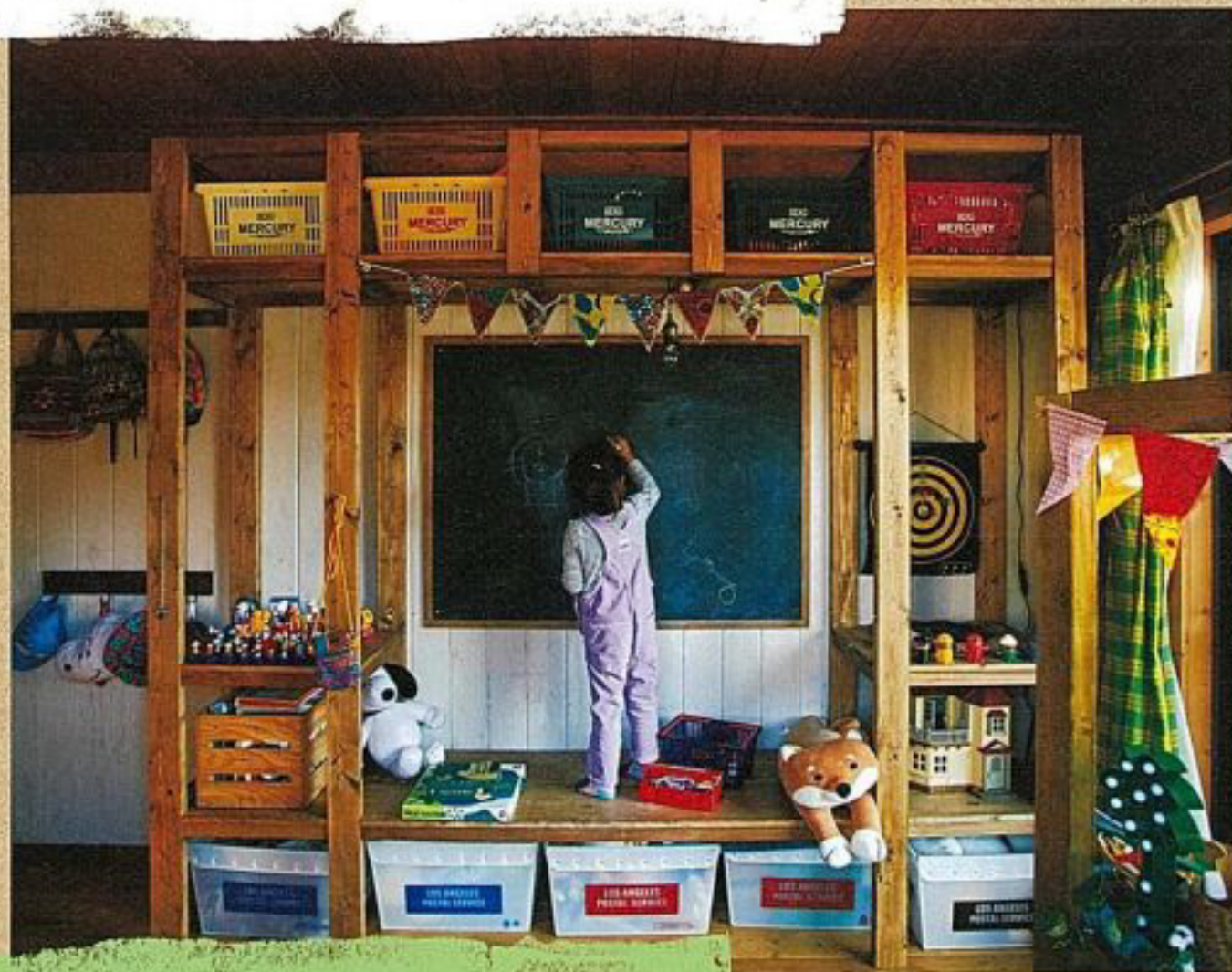




幸せの法則ってあるの？

BESSは「感性絶対性理論」

$H=ms^2$

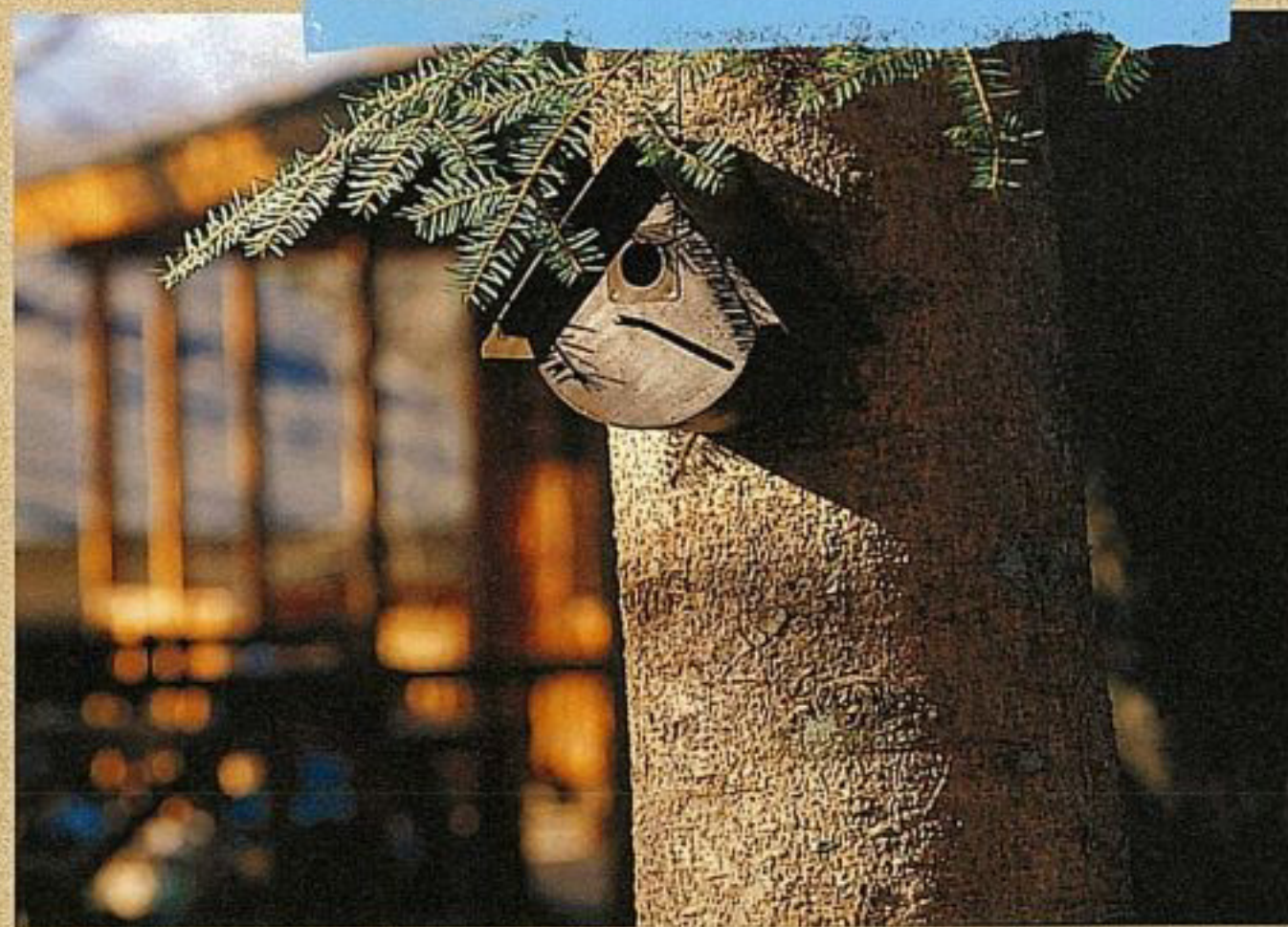


有名なアインシュタインの相対性理論は、「時間は一定ではなく、相対的である」という物理学の革命的理論。その公式( $E=mc^2$ )をヒントにBESSがあみだしたのが、感性絶対性理論、 $H=ms^2$ という公式です。HはHappiness(幸福)、mはmoney(お金)、sはsense(感性)。「幸福というものは、持っているお金の大きさに関わらず、感性が豊かであれば大きくなる」というもの。感性を大切に。

Albert  
Einstein  
1879-1955

なにごとにも行き過ぎない。  
BESSが大切にするのは、  
「バランスズム」です。

便利さや合理性を求めつづけることで、人間は文明を発展させてきました。でも、不便もおもしろがってみる。無駄や遊びも楽しんでみる。どちらかに行き過ぎない、その心の余裕こそ、BESSが考える「バランスズム」です。文明だけでなく、文化の奥深さも味わえる。そんな社会になっていくといいなと思うのです。





黙っていても、  
通じ合う。



人間も、自然の一部。





# その生き方、「<sup>ふもと</sup>禁ぐらし」

暮らし方が、生き方になる。

BESSがすすめる「禁ぐらし」は、

自然に感謝し、自然に生かされながら、  
地に足をつけたおおらかな暮らし。

不便もおもしろがる、

手をかけた丁寧な暮らし。

豊かさを独り占めせず、

人が人を思いやり、わかちあう暮らし。

自分で選ぶから、苦悩も、失敗もある。

それが人生の自由、醍醐味です。



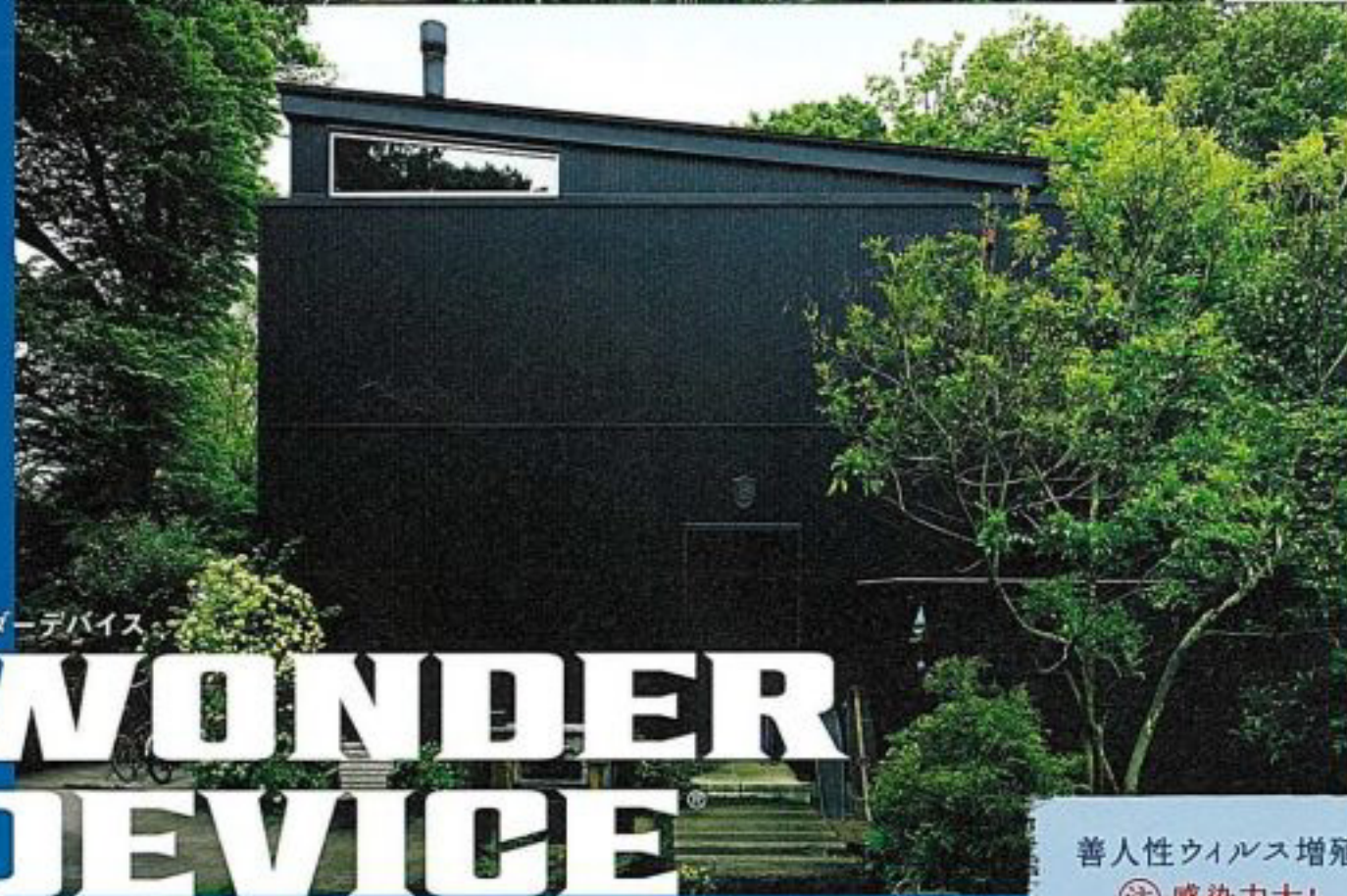


# 家は人。 人は家。

あなただけの人格があるように、  
BESSの家、ひとつひとつに具わる、本性。  
家が人に、人が家に、おたがいに影響していく。  
その家で新しい暮らしが始まり、  
もういちど、新しいあなたが生まれる。

自然の木をふんだんに使ったBESSの家。  
木は息をする。変わりつづける。  
手をかければ愛着がわき、  
放っておけば関係も冷めていく。

この一棟の生き物と、どうつき合っていきますか？



## 挑む装置。

どんな家族にしたいか？ 未来は？ 理想は？ 夢は？  
WONDER DEVICEは、野心をもって挑めば挑むほど、  
こたえる装置となる。人間、生き方がまったく異なるように、  
異なるWONDER DEVICEになっていく。おもしろい人生を、  
もっと、おもしろく。まるで暮らしを変えてしまう。  
さあ、野心のリミッターをはずそう。

善人性ウィルス増殖  
⑨ 感染力大！  
住人勝ちの家。

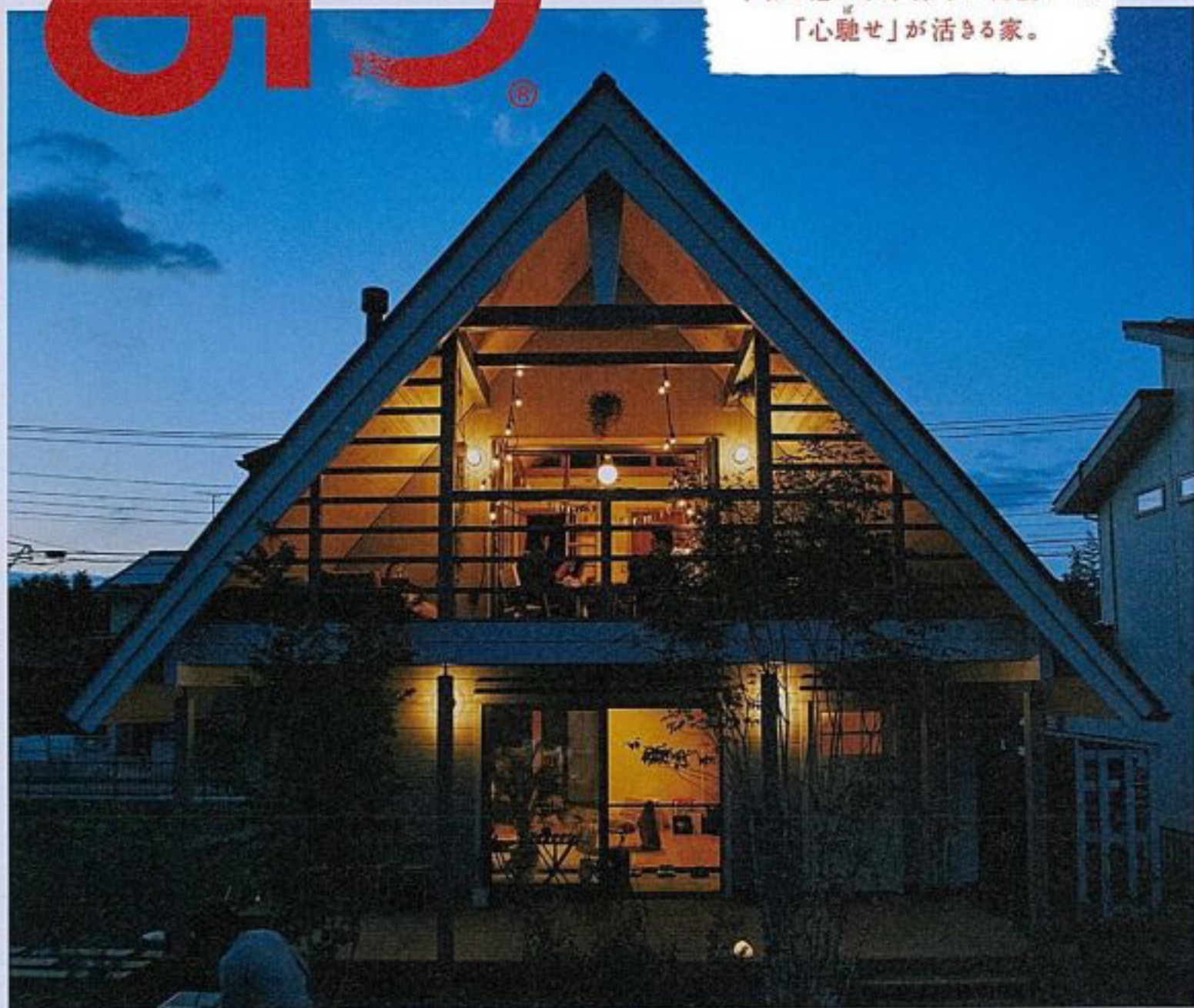


おでこのきれいな女性おんながいました。  
 聡明で、好奇心旺盛。  
 勝ち気だけれど、つつましやかな面もあったり。  
 樋口一葉。  
 その実名「奈津」が由来の、なつ。  
 日本人の感性をそそぎこみ、  
 木の家の頂点をめざしました。  
 空中の超ベランダ空間「NIDO」。  
 空に向かう伸びやかな三角屋根。  
 自然をとりこみながら、  
 漂とした立ち姿です。

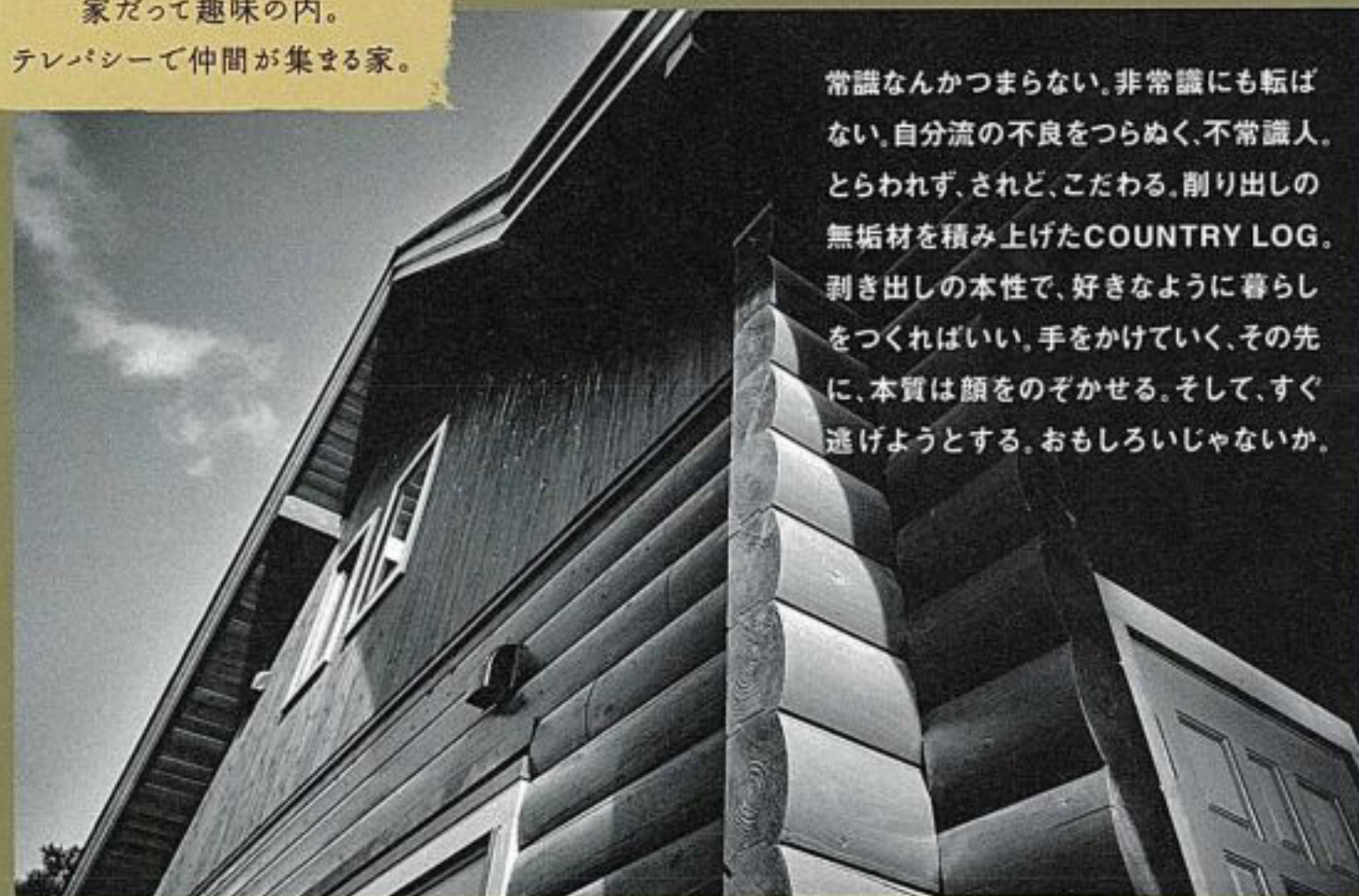
ジーログ

# G-LOG なつ

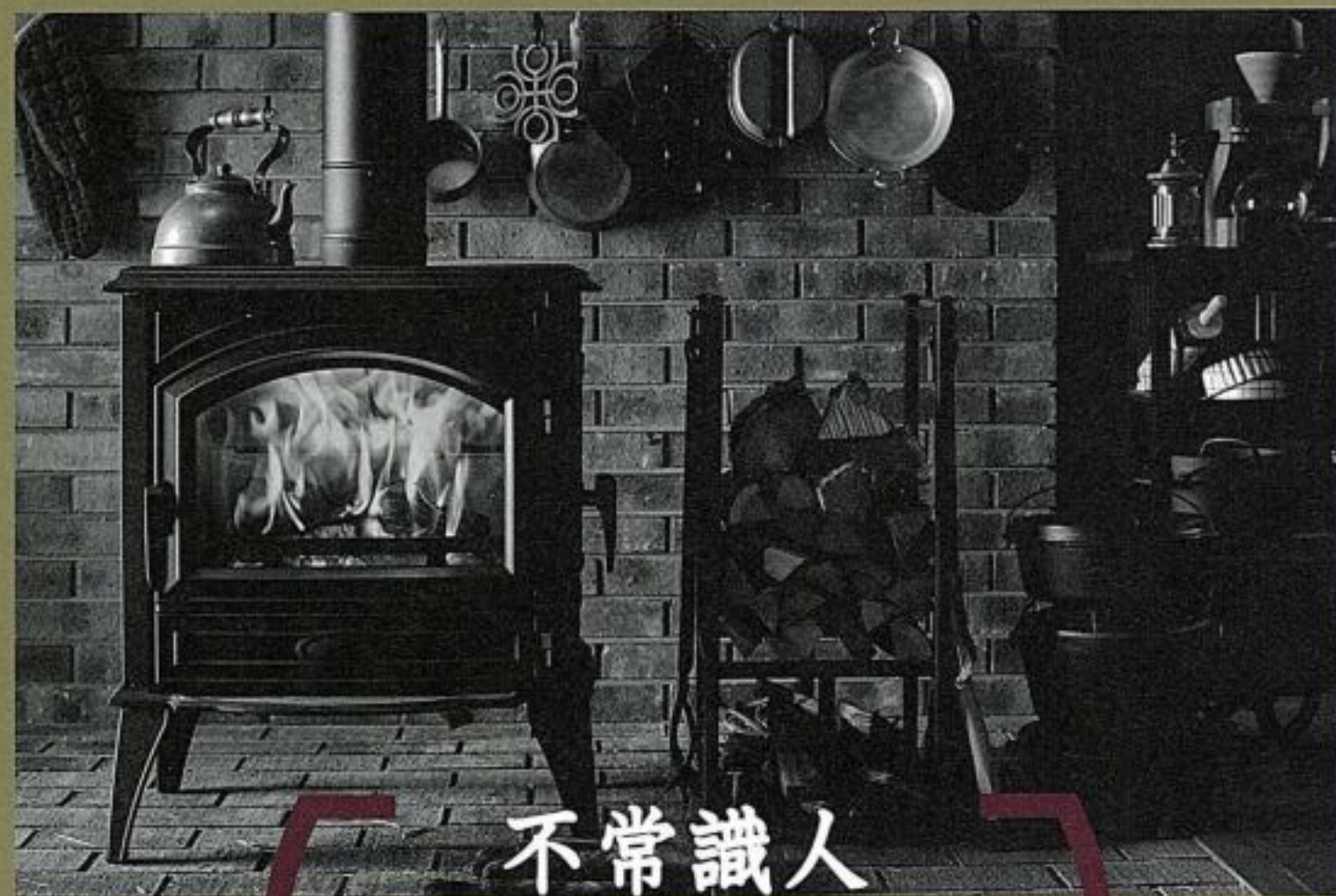
平和を想う未来標準が自慢です。  
 「心馳せ」が活きる家。



家だって趣味の内。  
 テレパシーで仲間が集まる家。



常識なんかつまらない。非常識にも転ばない。自分流の不良をつらぬく。不常識人。とらわれず、されど、こだわる。削り出しの無垢材を積み上げたCOUNTRY LOG。剥き出しの本性で、好きなように暮らしをつくれればいい。手をかけていく、その先に、本質は顔をのぞかせる。そして、すぐ逃げようとする。おもしろいじゃないか。



不常識人

**COUNTRY LOG**  
 カントリーログ

®





家主にさえも藤かない。  
屋号勝ちの家。

倭様  
YAMATOYŌ

程々の家<sup>ほどほど</sup>

程々とは、絶妙なるバランス感覚。  
しなやかさと粗々しさ。  
女っぽさと男っぽさ。  
正直さといかがわしさ。光と陰。  
合理性と感性。過去と未来——。  
どちらかに偏り過ぎることもない。  
両方をあわせもつ懐の深さこそ、程々。  
いき過ぎない、深さ。  
倭様「程々の家」の心意気。

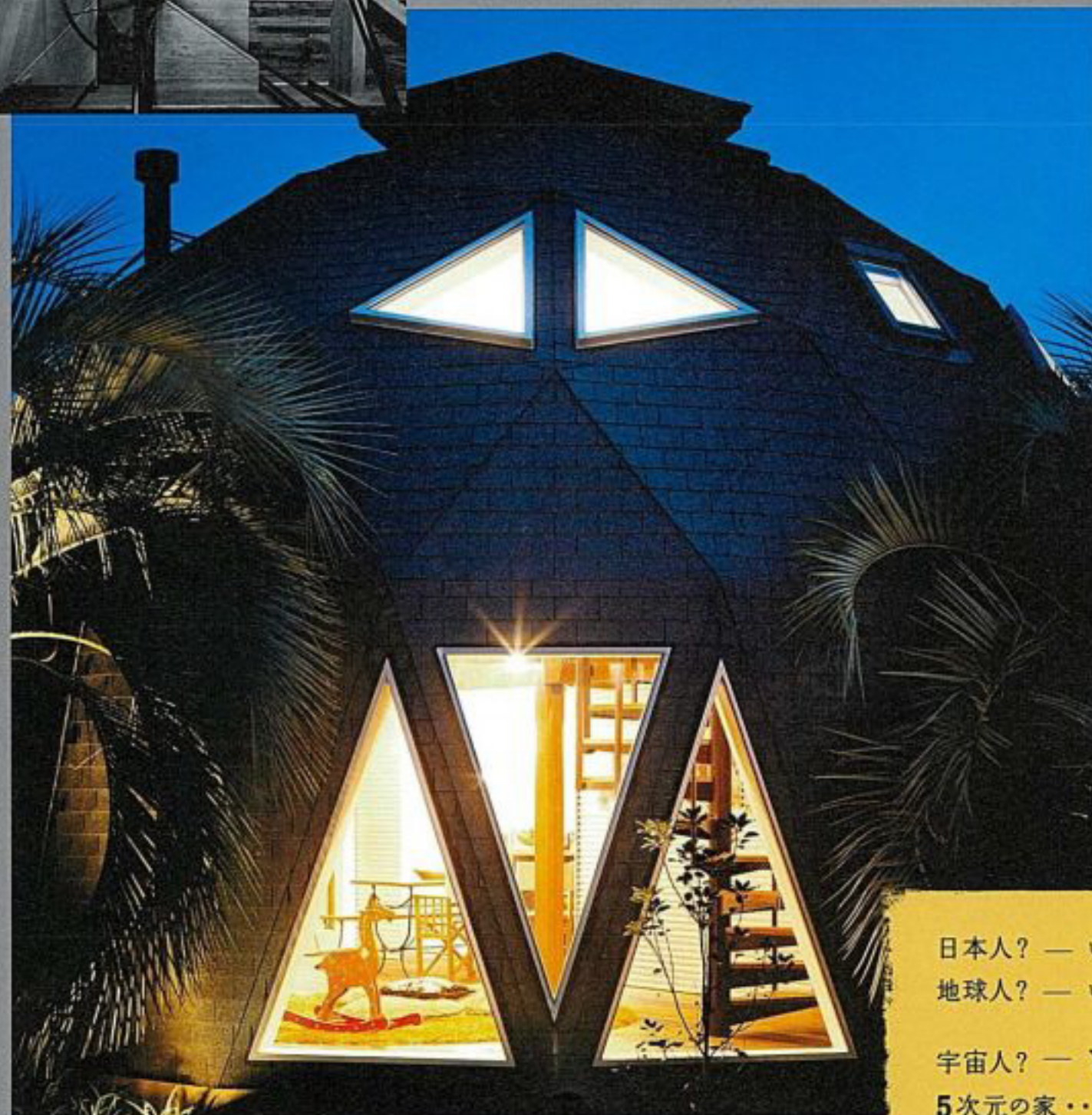
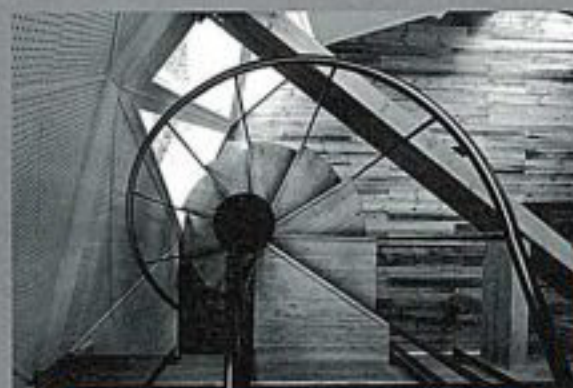
# エイリアンズ<sup>®</sup> BESS DOME<sup>®</sup>

ベストーム

あなたは宇宙人です。太陽系第三惑星に生息する。  
異端な人たち、エイリアンズにとって、異端な空間こそ、ここちいい。

BESS DOMEは、最小の面積で最強の三角形を組み合わせ、  
最大の空間となるジオデシックドーム理論によって実現。

室内は、360°に広がる創造空間。  
固定概念の重力から解放されましょう。  
宇宙遊泳でもしますか。



日本人? — いいえ  
地球人? — いいえ  
宇宙人? — YES!  
5次元の家・・・。



# BESSは、いつも、家の先にある 楽しい暮らしを目指してきました。

これからを、どんなふうに暮らそうか？どう生きようか？

そんな気持ちを刺激するワクワクを、BESSは探しつづけてきました。

暮らしの楽しさを広げたいという私たちの想いは、ずっと変わりません。

## ログハウスを遊びの拠点に。 使うほど楽しい「道具」として。

1986年、「ビッグフット」というブランド名でスタート。ステータスではなく、遊びの拠点として使いこんでこそ楽しい「道具」としてのログハウスを作りはじめました。



## BESSの遊びごろの象徴、 「ドームハウス」。

ユニークな丸い空間。その強さと開放感。ずっと変わらない、BESSの遊びごろの象徴です。

## 「ベーシックで個性的」。 自宅向けのログハウスに挑戦。

ログハウスの非日常感を、日常でも楽しめるように、自宅向けのモデルを開発。街並みに似合うカラーリングや居住性の追求、さまざまな規制への挑戦もありました。



## 家は暮らしを楽しむための「装置」。 ワンダーな毎日を。

住宅地になじむスマートな外観と、木に囲まれた内観とのコントラスト。「家は装置」をコンセプトにした「ワンダーデバイス」は、全く新しい住宅カテゴリーの提案でした。

## 日本人の感性で、 木の家の頂点へ。

木の文化に親しんできた日本人の感性を注ぎこんだ「G-LOGなつ」。伸びやかな三角屋根の凛とした立ち姿で、未来のスタンダードを目指します。



## 「LOGWAY」で、仲間たちと。 そこは、未来を思い描く場所。

BESSの展示場は「LOGWAY」へ。そこは、家を比較検討する場ではなく、未来の暮らしを思い描く場所です。「いつかはBESS」という思いをもつ方をサポートする「LOGWAYクラブ」制度もスタート。



## LOGWAY



## 日本人の感性を大切に、 「程々」というグッドバランスを。

造りすぎず、飾りすぎず、日本人の感性で「いい加減」を極めた「程々の家」でBESSの世界観はより広がりました。



## 暮らしの楽しさを広げる、 空間づくりやガジェット。

常識にとらわれず、住む人の感性を刺激して、暮らしの楽しさがもっと広がるように。外とつながる土間リビングやNIDO、ガジェットも、BESSからの提案です。

## これからも、 「楽しい暮らし」が 広がるように。

創設から35年以上の時を経て、BESSの家で楽しい暮らしが生まれ、そこで育った子どもたちが大人になり、その楽しい思い出が次の世代に受け継がれ、ひとつの文化になっていく。感性豊かに、自分らしい暮らしを楽しむことがもっと普通のことになったら、きっと今よりいい世の中になると信じて。これからも、家の先にある楽しい暮らしが豊かに広がるように、BESSは歩みつづけていきます。



また行きたくなる、未来。

# LOGWAY

[ログウェイ]

展示場ではなく、LOGWAYと呼んでください。  
ここは、家を単純比較するというより、未来の暮らしを体験する場。「LOGWAYコーチャー」と呼ばれる仲間とつながれる場。何度でも楽しめる未来です。

## 「LOGWAYコーチャー」から、リアルな話を聞こう。

BESSの家に実際に暮らす「LOGWAYコーチャー」。どうやって楽しんでいるの？ログの暮らしで注意することって？リアルな話をなんでも聞けます。

「赤いエプロン」が目印のLOGWAYコーチャー。気軽に話しかけてください。



時には、コーチャー宅につないでオンライン座談会。

## 我が家みたいにくつろいで、未来の暮らしを発見。

ソファでくつろぎながら、吹き抜けを見上げる。対面キッチンで家族と会話。未来の暮らしを体感！



「貸切暮らし体験」ができます。好きなモデルハウスを一律貸切りしませんか。家族だけで好きなように過ごせて大好評。(予約制)



## 季節ごとの暮らしの楽しみ方を実感。

春夏はデッキで外の空気を感じ、秋冬は焚き火や薪ストーブで暖まる。何時間でもゆっくりと過ごしてみてください。

いつかはBESSの家。そんな人には

# LOGWAY CLUB

LOGWAY CLUB

年会費1万円

LOGWAY コーチャーをはじめ、BESSの仲間たちと、いっしょに楽しみませんか？集まって、企んで、笑い合っ。未来の暮らしが楽しくなるクラブです。おもしろく生きたい人へ。仲間と、未来へ！



### ●夢の実現をサポート。

- ・暮らしをイメージできる商品カタログを递呈。夢の実現に近づくための暮らしの相談ができます。
- ・BESSの暮らしに似合う用地を紹介します。



### ●仲間の輪をひろげよう。

- ・コーチャー活動にいっしょに参加できます。
- ・LOGWAYパーティーや懇談会を楽しめます。





「住む」より「楽しむ」

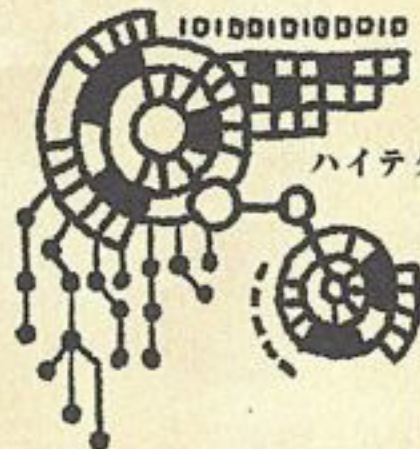
**BESS**の家

## 本籍MAP

BESS がはじまって35年余。  
文明の進化により、ずいぶんと  
便利な世の中になりました。  
でも、BESS は考えます。  
どんなに世の中が変わろうと、  
我々の進む道は変わらない。

人間らしく、自然体で、のびのびと  
暮らせる家がいい。家は、楽しい暮らし  
のための道具であればいい。  
BESS が大切にしたいのは、  
人間本来の五感や生命力、みずから  
楽しみをつくりだす豊かな感性。  
それらを引きだす家や暮らしで、  
楽しい未来をつくりたい。  
合理性の対極にある無駄こそが、  
豊かさなのではと思います。

あなたの未来は、どこにありますか？



ハイテクエンターテイメント

注意) 知能低下!

分け入っても  
分け入っても  
青い山  
山頂火



唯一価値あるものは  
直感である  
A.アインシュタイン

共感社会

ムダも楽し

心的満足!

精神文化

原っぱに  
天幕

(注) 過ぎると孤独が待っている!

コンピュータにおまかせ!

至 **人工機能大事**

ゲーム

ロボット社会

タワー  
マンション

物質  
文明

家自慢

戸建マンション

スマートハウス

競争社会

モノ的満足!

ドーピング注意!

至 **感性重視**

好き嫌いのモノサシ

価値観通り



BESSの生まれは  
このあたりです

暮らし自慢

BESSは元々エコ

自然は人間を自由で  
善良で幸福に創った。  
しかし、社会と文明が、  
人を不自由にし、  
邪悪にし、不幸に陥れた。

自然に帰れ!

J.ルソー

至 **自然機能大事**

自然の摂理

野性味たっぷり!

至 **合理性重視**

損得のモノサシ

ムダが嫌い