



NEOMA[®]FOAM

断熱をきちんと考えるならネオマフォーム

旭化成建材株式会社の断熱材「ネオマフォーム」

断熱材はこれからずっと暮らしていく家の大切な構成要素。

高性能で安心できる断熱材を選ぶことが大切です



世界トップレベルの断熱材を使う工務店集団

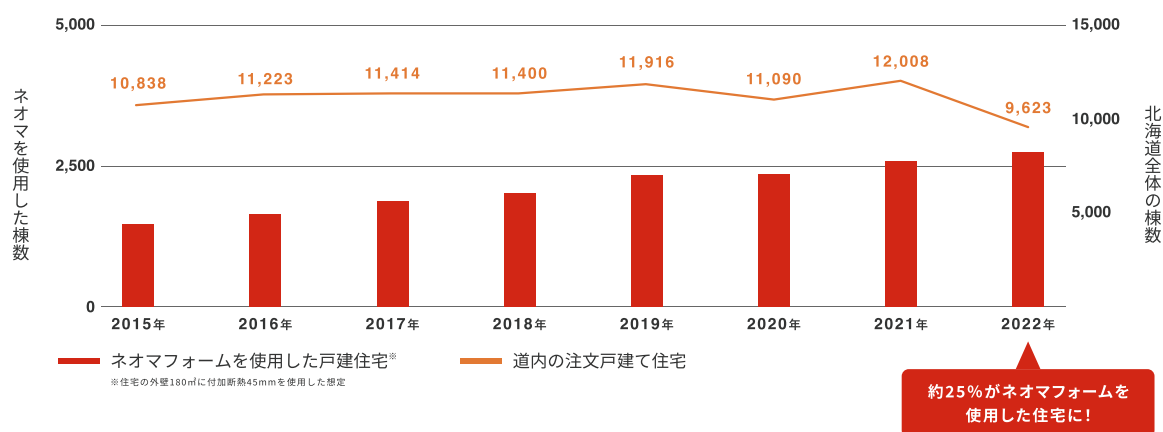
「ネオマリーダーズクラブ」

- 道北** アトリエカーサ/大野組/加藤木建/建創社/コクドホーム/こまいホーム/ジョイフルホーム
太平ホーム北海道/道北振興/ファインホーム/ホームテック/元美建設/D-PLUS/LUXE HOME
- 道央** アスカデザイン/アートホーム/イゼッチハウス北海道/カイトー商会/カサシマ建設/ジェイウッド
ジョイフルホーム/寿建設/小西建築工房/三邦工務店/住まいのウチイケ/ソレイユの家/
太平ホーム北海道/竹内建設/大鎮キムラ建設/北海道勤労者住宅生活協同組合
リノア/ヤマトホーム/優建設工業
- 道東** アトリエゼロ/アルキテット/アートホーム/ウッディークラフト/カイトー商会/
塩川建設/太平ホーム北海道/道北振興/e-ハウジング
- 道南** 住まいのウチイケ/太平ホーム北海道/東陽ハウス/不動産企画ウィル



HPIはこちらから

道内におけるネオマフォームの出荷実績



旭化成建材株式会社

<https://www.asahikasei-kenzai.com/>

〒060-0002 札幌市中央区北二条西1丁目1(マルイト札幌ビル) TEL.011-261-5443 FAX.011-261-0975

2023年4月発行 第1版 部数:2000部

いい家ってなんだろう。

建てる前に必ず読んで欲しい

家づくりの

SDGs

さむくてあつい だけど ガマン! に さよなら。

これは、生き方の提案です。

断熱して夏涼しく、冬暖かく、快適に暮らすこと。

あなたのためだけの選択ではありません。

断熱することで、少ないエネルギーで暮らせる。

その分、世界のエネルギー消費量も減らせる。

それは、世界の誰かのためになる。

旭化成とはじめませんか。

AsahiKASEI
旭化成建材

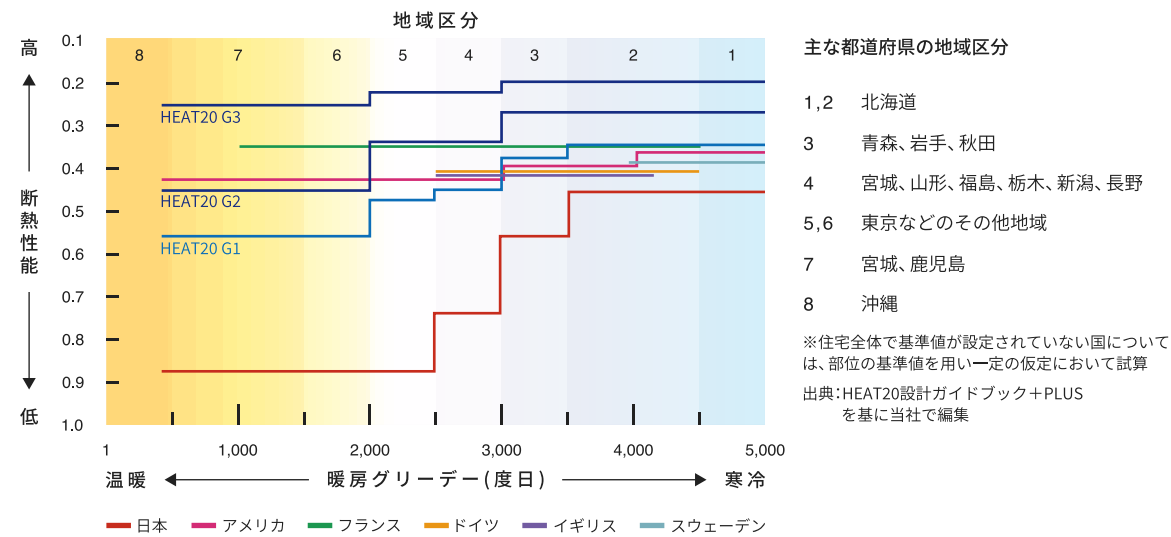
家を建てる前に
知っておきたいこと。

ガマンできることと、
ガマンしてはいけないこと。

冬に家が寒いのは当たり前ではないんです。

世界に比べて圧倒的に遅れている日本の家。

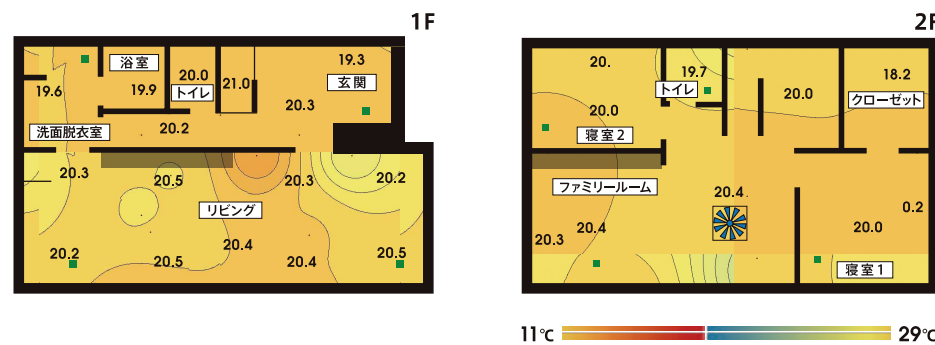
日本の断熱基準(H25年基準)と同時期の諸外国の断熱基準を比較すると、日本のどの地域区分においても、断熱基準は劣っていることが分かります。



しっかり建てる则ち家中、どこでもあたたかい。

エアコン1台で快適な空間を実現。

玄関、リビングはもちろん、洗面脱衣室、トイレから2階寝室に至るまで、室温が18°C~20°Cで、部屋間の温度差がほとんどありません。家中を快適な室温に保ちます。優れた断熱性能が、床下エアコン1台で温度ストレスの小さい室内環境を実現しています。

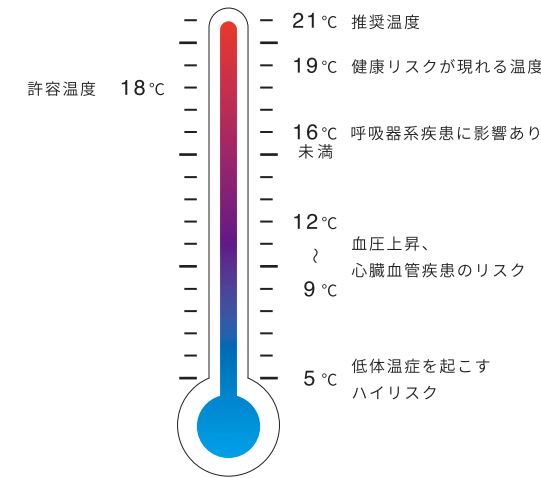


家の安全性を考えませんか。

2009年にWHOの報告書で「室内の寒さの健康に対する影響」が指摘されるなど、室内の温度が居住者の人体に大きな影響を与えることは世界規模で問題視されています。イギリスでは2010年に施行されたHHSRSで室内の過剰な寒さや暑さが評価項目に含まれており、この基準を満たしていない賃貸住宅のオーナーには、建物の改修、閉鎖、解体命令が下されます。

HHSRS

(Housing Health and Safety Rating System)とは、英国で開発された住宅の健康安全性評価システム。イングランドとウェールズで住宅法の一部に盛り込まれている

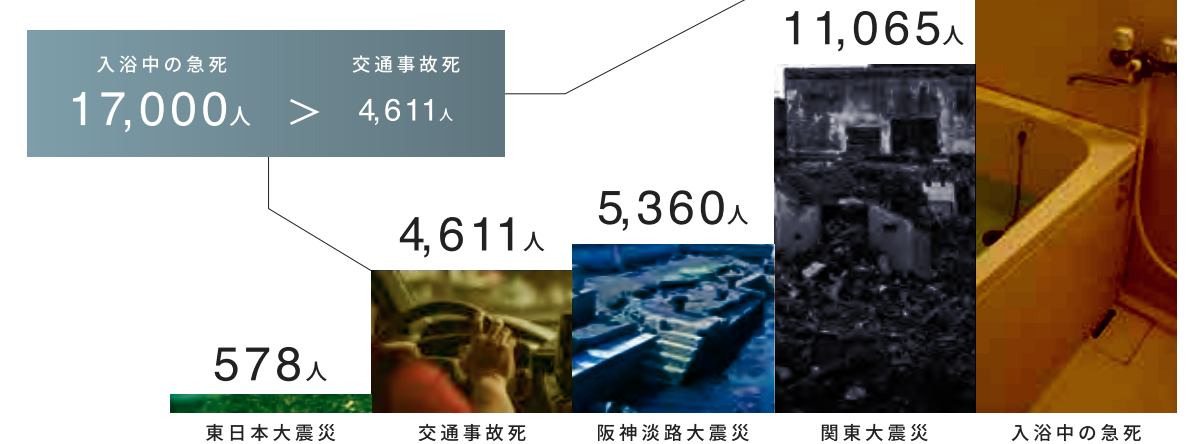


寒さが理由での死亡数は交通事故死より多い。

寒いには危険

ヒートショックに関連して入浴中に急死をしたとされる推定死亡者数は17,000人。さまざまな安全対策が取られている交通事故と比較すると約4倍もの人が亡くなっていることとなります。また、大きな災害での死亡数と比較すると、地震による倒壊が原因で亡くなったとされる方は、東日本大震災では578人。寒い家がいかにリスクがあるか明確です。そろそろ本気で住宅の断熱性能を高める必要があります。

出典:国土交通省「平成22年度国土交白書」「冬場の住居内の温度管理と健康について」
((地独)東京都健康長寿医療センター)



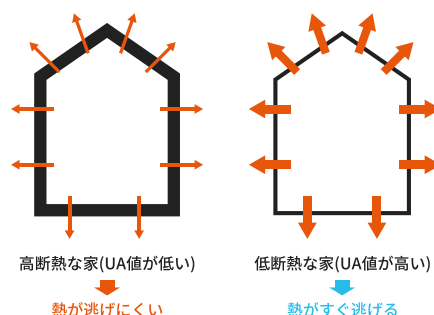


UA値

どんな服を、どうやって着させるか。
人も家も同じ。

UA値とは

「家の外皮(窓,壁,天井,床など)がどの程度熱を通しやすいかを表す数値」です。一般的に、UA値が小さいほど建物の断熱性能が高く、熱損失が少なくなります。高いUA値を持つ建物は、冬場に暖房費が高くなったり、夏場に冷房費が高くなったりする可能性があります。



高断熱高気密で作ることの大切さ。

高断熱というのは文字通り「断熱性能」が高いことを指します。質の良いダウンジャケットのように良い断熱材を使用すると外気温を遮断し、室内のエネルギーを逃しません。一方で、安価なダウンジャケットのように断熱を疎かにしてしまうと、いくら室内を暖冷房しても快適な住環境を維持するのは難しくなってしまいます。

羽毛の質や量 = UA値



C値

エネルギーを大切に使うまえに。
穴のあいたバケツに水は溜まりません。

C値とは

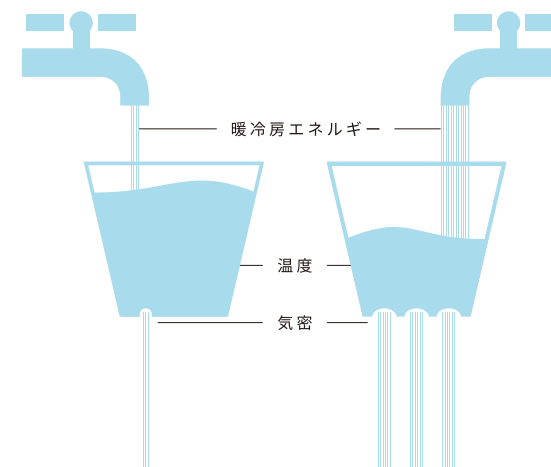
「家全体の隙間の総量を表す数値」です。家には、窓、ドア、壁、天井、床などの隙間があります。C値が低いほど隙間が少なく気密性能が高いことを示します。これらの隙間が大きければ大きいほど、外気が入り込んで室温が下がったり、上がったりします。

高気密な家に空いている隙間は約7cm(50cm²)の正方形しかない!?

右の 50 cm² は高気密な家(C値0.5以下)に空いている隙間を全て集めた時の実際の大きさです。一般的な家(C値10.0)の隙間は高気密な家に比べ約4.4倍もの隙間が空いているのです。 ※床面積約30坪(100m²)の家の場合

気密が低いとエネルギーは逃げてしまいます。

例えば、穴がたくさん開いたバケツに水を入れると、水がどんどん漏れてしまいます。家の場合も同じで、隙間が多いと外気が入ってきてしまい、快適な室内環境を維持することができなくなります。また、快適な室内環境を維持するには大量のエネルギーが必要になり、余計な光熱費がかかってしまいます。



低気密だとエネルギー消費量と光熱費はダダ漏れ状態になってしまいますが
高気密にするとエネルギー消費量と光熱費を削減することができます。

災害時でも普段と近い暮らしが維持できる レジリエンス住宅

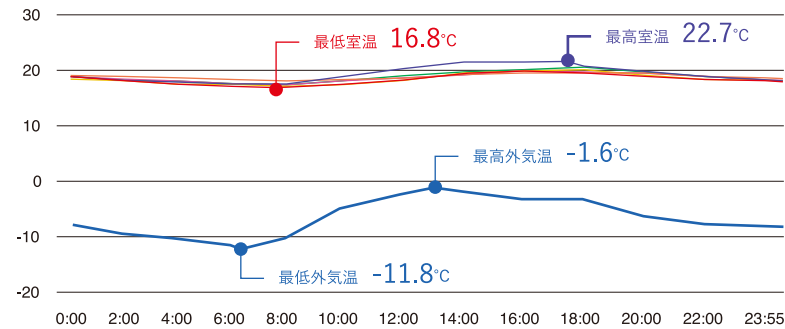
非常時でも住環境を 維持できるから実現する“在宅避難”

レジリエンス住宅とは、災害などに対する耐久力、対応力に優れ、非常時に自立してエネルギー供給ができる住宅のことを指します。平常時はもちろん、非常時にもいつもと変わらず快適に生活できる高い性能が求められます。わたしたちが提案するレジリエンス住宅では、災害による停電などの非常時においても普段と近い住環境が維持でき、非常時を自宅で過ごすことができる“在宅避難”が可能となります。



コンセント1つが家族を守る。

北海道(冬季)にて停電を想定した実証実験



計測地:北海道釧路市
計測期間:2023/2/6~2023/2/11
UA値:0.18W/m²K
C値:0.2cm²/m²
延床面積:114.68m²(34.69坪)
各階面積:1F 69.14m²(20.91坪)
2F 45.54m²(13.78坪)
暖房機器:電気ストーブ/600~1200W
運転条件:800W/(9:00~24:00 運転)

消費電力	
電気ストーブ	800W
照明器具	30W
冷蔵庫	300W
合計	約 1,200W

■ 外気温 ■ 玄関
■ リビング高所 ■ リビング低所
■ 脱衣室 ■ 2Fホール
■ 2F洋室

最低外気温-17.8°Cを記録した計測期間(2/6~2/11)において、各室間の平均室温が19.4°C~21.2°Cと±2°C以内に収束した。

また、消費電力も合計約1,200Wと本物件の災害時における使用可能電力1,500W以内(コンセント1つ)に収まった。

レジリエンス住宅 を実現するために 有効な製品

スマートエルライン™ライト



停電時、100V/1500Wまで、
電気供給が可能。

自動車や太陽光の電気を、あらかじめ設定した非常用回路によって、宅内に供給します。

停電時は、自動車から安心の電気供給。

太陽光で発電した電気を、
停電時に使用することができます。

停電してもスマートエルライン™ライトの
操作は必要ありません。

NEOMA.FOAM



熱伝導率 $\lambda = 0.020 \text{ W/(m}\cdot\text{K)}$

高断熱性能

ネオマフォームの熱伝導率は、数ある断熱材の中でも他の断熱材に比べて、同じ厚さでも高い断熱性能を発揮します。

長期断熱性能

高いガスバリア性と独立気泡率で断熱性を長期間維持します。

耐燃焼性能

素材は熱に強く燃えにくいフェノール樹脂。火に当たると炭化し、燃焼時の発生ガスも少量です。

Replan
Web Magazine

ReplanWeb マガジン

北海道から「住まい」「暮らし」のほんとうをお届けする

住宅雑誌Replanの発行で培ってきたノウハウを生かし、実際に取材してきた「住まい」や「暮らし」にまつわるリアルな情報やユーザーの声を、ここ北海道から発信していきます。よりよい住まいと暮らしのために。

ReplanはWebマガジンでも皆様にほんとうをお届けします。

<https://www.replan.ne.jp>



連載記事

基礎知識や新築・リノベーションしたお住まいを訪ねた取材ルポ、建築の専門家による連載記事など家づくりに関わる多彩なトピックスをご覧ください。

住宅実例を見る

さまざまなテイストの住宅実例を掲載。気になるデザインの家の中がどんな風につくられているのか、まるっと見られます。

写真を見る

家づくりやインテリアのお手本にしたい写真がたくさん！
カテゴリ分けもされているので、見たい写真をダイレクトに探せます。

他にも家づくりに役立つコンテンツがいっぱい！ぜひご覧ください！

運営:住宅雑誌Replan/株式会社 札幌社

芦野組

旭川市

所在地
〒078-8308
旭川市旭神町 28-106

TEL
0166-65-7087

HP



芦野組の家づくり

芦野組は旭川市近郊での注文住宅の新築、リノベーション工事をしております。高性能住宅をベースに、脱炭素や環境への配慮に加え、近年の燃料高による家計への負担を軽くするため化石燃料への依存を最小限に抑え、自分達の供世代に残していく住宅の形として薪ストーブを主暖房にした住宅作りをご提案させていただいております。旭川近郊の地域特性を考え「芦野組だから出来ること」を日々研究しております。

Replan からのコメント

芦野組は旭川を中心に、機能・デザイン・性能の3要素に加え、自然素材の力を最大限に活用した、環境と人に優しい住まいづくりをする企業です。道内でも寒冷で積雪量も多い旭川エリアで、早くから高断熱・高気密に取り組んできました。周辺環境になじみ、自然素材を多用した温かみがありつつ洗練されたデザインと、積雪寒冷地でも省エネルギーで暮らせる性能を兼ね備えた家づくりで、多くのユーザーから支持を得ています。昨今では薪ストーブを主暖房に用いた住まいを手がけるなど、地域の事情に寄り添いながら、旭川で求められる住宅の在り方を真摯に考え、家づくりに取り組む会社の一つです。



岡本建設

幕別町

所在地
〒089-0614
中川郡幕別町緑町 40-32

TEL
0155-54-2733

HP



岡本建設の家づくり

弊社はツーバイフォー工法専門工務店で1978年、45年目前に第一棟目着工を皮切りに高断熱・高気密・省エネルギーをはじめとした性能重視の工務店で年間棟数15棟程建築している十勝エリアの工務店になります。エネルギー事情がめまぐるしい速さで進んでいる中、弊社の特徴は1棟1棟、丁寧に時間を掛け40年間光熱費計算や40年間太陽光発電経済効果などの提案をし省エネ・創エネの根拠を理解して計画させて頂いています。高性能住宅は日進月歩で変化するので新しい情報・現状の使いやすさ・過去の状況など時代に沿った住宅作りに重きを置いた工務店です。

Replan からのコメント

岡本建設は50年近くにわたって、十勝の気候風土に合った住まい、次世代にフィットする一歩先の住まいを模索し続けています。省エネ基準やZEHなど、ユーザーにとってどのようなメリットがあるか一つ一つ丁寧に説明を重ね、説得力のある提案を行い、ユーザーからの信頼も厚い企業です。道内でも晴天率が高く日照時間が長い十勝エリアの特性を生かした太陽光エネルギーとの組み合わせで、ランニングコストの軽減にも配慮したトータルコストバランスの良い家を提供している点が特徴的。同時に、家事動線の良さなど暮らしのストレスのない家で、暮らし始めているユーザーからも安心の声が多く寄せられています。



カイトー商会

釧路市

所在地
〒084-0909
釧路市昭城南 4-25-17

TEL
0154-52-7133

HP



カイトー商会の家づくり

道東釧路市に本社を構える株式会社カイトー商会です。昨年10月、札幌市の桑園に札幌支店も設立しました。私たちがご提案している“北海道の暮らし”は、特許取得の自然換気システム“BAQOOL”によって、機械設備といったメンテナンス要因になり得る要素を極力減らした“失われることのない快適性”に加えて将来の出費を減らすことでお財布にも優しい。つまり“快適かつコストに優れ、環境にも優しい”そんな素敵な暮らしです。

Replan からのコメント

カイトー商会は釧路に本社を構え、住宅の設備や施工、太陽光発電システムなどを行う街の設備会社をルーツに持つ企業。新築住宅では「なぎの家」ブランドで家づくりを展開しています。平均 UA 値 0.23 以下、C 値 0.3 以下の高い住宅性能+太陽光発電システムで、ZEH 率 100% を 4 年連続で実現するなど、強みを活かした提案でエリアのユーザーから厚い信頼を寄せられています。特許取得の換気システム“BAQOOL”の搭載や、スタイリッシュな外観、アクセントクロス使いなど、住宅性能とデザイン性を両立した住まいは、今とこれからを考える家族にとっての最適解と言えるでしょう。



キクザワ

恵庭市

所在地
〒061-1449
恵庭市黄金中央 2-3-15

TEL
0123-32-2440

HP



キクザワの家づくり

株式会社キクザワは恵庭の地に根差し、『住まいはお客様と共に創るもの』を社是として、お客様と二人三脚での家づくりを大切に歩んできました。高気密高断熱であたたかく快適な室内環境で「ほっ」、自然素材を活かした優しいデザインの「ほっ」、耐震等級など構造への安心と作り手の見える自社大工施工での「ほっ」…。3つの「ほっ」を大切に、世界に一つだけの特別なお住まいをご提案致します。

Replan からのコメント

恵庭市に拠点を置くキクザワは、ユーザーのライフスタイルに合わせた完全注文住宅を手がけ、地域での人気が高い工務店です。技術と知識を持つ自社大工により、全棟で UA 値 0.25 以下、C 値 0.5 以下を保証するほか、ZEH にも積極的に取り組み、ZEH 率は 7 割超を達成するなど、道央エリアの中でも ZEH の実績の多い企業です。エネルギーに関しても一律な提案ではなく、電気とガスのハイブリッド給湯・暖房システムや蓄電システムによる自家消費など、目に見えない部分までユーザーに寄り添った提案で、先々まで安心して暮らしたいという家族の心強い味方となっています。



住まいのウチイケ

室蘭市

所在地
〒050-0061
室蘭市八丁平 5-44-5

TEL
0143-42-4118

HP



住まいのウチイケの家づくり

住まいのウチイケは、お客様一人一人の個性を生かした、世界に一つしかない住まいをデザインします。そして、安心して住まいづくりが出来るよう、建築する家は全て環境に家計にやさしいエコハウス仕様です。ウチイケのエコハウスは、光熱費の高騰などの心配が少ない高断熱・高気密・高性能のゼロエネ住宅。家計にやさしい家で安心して住むことができ、社会にも貢献できる。20年以上先を見据えた家づくりを心がけています。

Replan からのコメント

室蘭、苫小牧に拠点を持つ工務店。断熱等級7をベースにエアコン1台全館暖冷房システムを採用した高性能住宅に、住まい手のこだわりをプラスした「世界に一つしかない住まいづくり」を進めています。省エネルギーでハイスペックな住まいに太陽光パネルやHEMSなどのさまざまな創エネルギー設備をプラスし、光熱費ゼロの暮らしを目指す「ecohouse ZeRo」、高性能はそのままに提供するコンパクト規格住宅「U-BOX」「HIRAYA」など、ユーザーの暮らしのサイズに合わせたバランスの取れた提案や、分譲地をはじめとした不動産情報の提供など、エリアでの家づくりを多角的に支える企業です。



大鎮キムラ建設

苫小牧市

所在地
〒053-0816
苫小牧市日吉町 1-4-6

TEL
0144-72-1146

HP



大鎮キムラ建設の家づくり

北海道苫小牧市に本社を構えデザイン×コスト×性能のベストバランスを考えた住宅提案で11年連続HOYを受賞、胆振管内12年連続着工件数1位の実績。住宅商品「究極家事導線×高性能×手の届く価格」で子育て、家事、仕事に日々忙しい子育て夫婦の為の家「YUTORI」を販売。断熱等級6を標準仕様とし、耐震等級3を標準とする為の耐震ルール、制震ダンパーの採用、太陽光、蓄電池など災害時に備えた家をご提案している。

Replan からのコメント

苫小牧エリアで「住まう人がずっと笑顔でいられる家づくり」をテーマに、デザイン×コスト×性能のベストバランスを考えた家づくりの提案をする工務店です。地域密着の家づくりを重視し、苫小牧エリアで11年連続確認申請1位を獲得、11年連続でハウス・オブ・ザ・イヤー・イン・エナジーを受賞するなど、性能・省エネを追求するのはもちろんのこと、無料の家づくり相談会や光熱費相談会など、ユーザーが納得・安心して家づくりができる手厚いサポートも魅力です。子育て世代に向けて高性能な家を安心の価格で提供するための、こだわり・ノウハウに長けた企業です。



辻木材

北斗市

所在地
〒049-0111
北斗市七重浜 8-9-12

TEL
0120-36-1370

HP



辻木材の家づくり

辻木材は道南にある1920年創業の住宅会社で、建物の性能やデザインなどお客様の要望をカタチにしていく地場の工務店です。こんな家が欲しい、こういう風にしたいや、どんな家が良いのか、どのように進めたら良いのかなど、家を建てたいと思うお客様は初めてのことばかり、家づくりの中でお客様へのご提案はもちろんのこと、一緒に悩んだり喜んだり家づくりのパートナーとして私たちは存在したいと考えています。

Replan からのコメント

創業 102 年、住宅事業としては 35 年の実績を持つ企業で、北斗市所在の住宅会社としては 15 年以上、建築棟数 1 位を保っています。地域の工務店ならではの、土地を生かし地域の価値を高めるプランを提案するほか、断熱性能、耐震性能、気密性能、保証など見えない部分を標準仕様化し、住まい手の将来を考えた家づくりで多くのユーザーから厚い信頼を寄せられています。「断熱省エネ性能で光熱費を通常基準の住宅より 4 割下げる」「現状考えられる最高等級の耐震性能を確保」という二つの信念のもと、道南の家づくりを未来に向けて一歩推し進めている工務店です。



藤城建設

札幌市

所在地
〒007-0890
札幌市東区中沼町 33

TEL
011-791-1000

HP



藤城建設の家づくり

藤城建設は札幌市東区中沼町で創業して30周年の地域密着型工務店です。「未来の子供たちにより良い環境を残す仕事をする」をコンセプトに、北海道らしく、道民の身体感覚に合った“北海道の3つのやさしいエコハウス”を目指しています。

- ①人にやさしい ~健康・快適・地域性を考えたあたたかい家~
- ②家計にやさしい ~冬の光熱費を削減し、永く住み継ぐ家~
- ③環境にやさしい ~資源を大切に、自然エネルギーを活用する家~

Replan からのコメント

年間 100 棟前後という、札幌の地域工務店としては数多くの住宅を手がけている企業です。「雪だるまの家（おうち）」「平家製作所」「NORTH LAND PRIDE」など、エンドユーザーに分かりやすい入り口を設けながら、暖かく快適で、燃費にフォーカスした考え方で統一した取り組み、ユーザーからの支持を得ています。住宅性能とデザイン性を追求しながらも、平均的な所得の家庭でも家を持てるよう、コストに対する努力も絶えず続け、さまざまな意味での「住まい手の幸せ」を模索している点が、多くのユーザーの希望となっています。

