

梱包数 3梱包 重量56kg
 梱包① W1085xD535xH80 重量:20kg、梱包② W1030xD540xH130 重量:21kg、梱包③ W1070xD600xH65 重量:15kg

安全のために

ここに記載してある内容は、人や物に対して危害・損害を未然に防止し、製品をより安全に、正しく組み立て、ご使用頂くためのものです。安全のため必ず下記の事項を守ってください。



取り扱いを誤ると、お客様が重傷などの人的損害を負う危険、または物的損害の発生する可能性があります。

【留意】

ここに書かれている内容をお守りにならなかった場合、ケガや物的損害の発生する可能性があります。

設置について



- 落雪・落水の恐れがある場所への設置は避けてください。
- 屋上や崖付近など、安全の確認できない場所への設置は避けてください。
- マンションやビルのベランダなど、避難通路を塞ぐ場所の設置はしないでください。
- ブロックやアスファルト・地面直接などに設置しないでください。(コンクリート基礎や束石に固定してください。)
- 取り付けする室外機ユニットの荷重は80kg以下で設置してください。
- コンクリートスライドブロックに据え付けする場合は転倒防止のため、外壁等にステーやワイヤーなどで固定をしてください。

【留意】

- 室外機の機能上・サービス上、各メーカー指定の必要なスペースを確保してください。
- 塩害を受ける場所、塩素等の腐食性ガスが発生する場所、常時湿潤している場所、温泉地域・薬品・融雪剤の影響を受ける場所への取り付けは、本体の変色や発錆腐食の恐れがあります。
- 排出された除霜水(ドレン水)が地面で凍結しますので、人が通る場所への設置は避けてください。
- 雪のたまりやすい場所は避けてください。
- 季節風の影響を直接受けにくい場所に設置してください。
- ショートサイクルを起こさないために、吹き出し風路の確保をしてください。
- 製品に傷を付けた場合、傷部分から発錆のおそれがありますので、補修塗装などの処置をしてください。
- 改造しないでください。設計強度などが損なわれ破損する恐れがあります。
- コンクリート基礎への固定の際、樹脂製スペーサーを用いて水平に据え付けしてください。
- ボルトやネジは必ず付属品を使用してください。

ご使用について

【留意】

- 室外機カバーの周囲はスペースを空けてできるだけ風通しをよくし、スムーズに空気が循環できるようにしましょう。
- 積雪時は室外機カバー周囲の雪を除雪してください。
(降雪によって熱交換器に雪が付着した場合、フィンが目詰まりによるファン風量の低下と熱交換効率の悪化により暖房能力低下を招きます。)

お問い合わせ・ご相談は…



冬が快適 ヒルコの融資
株式会社ヒルコ

本社 / 〒003-0873 札幌市白石区米里3条2丁目5-6
 (米里北地区工業団地内)
 TEL 011-871-5511 FAX 011-871-5530
 旭川支店 / 〒070-0832 旭川市旭町2条19丁目135-66
 TEL 0166-46-7676 FAX 0166-46-7600
 青森営業所 / 〒039-3505 青森市大字宮田字玉水117-3
 TEL 017-737-3511 FAX 017-737-3513

お客様相談室 ☎0120-622-115

ホームページ <https://hiruko.co.jp/>

- このカタログに表示されている価格には輸送費・組立費は含まれておりません。
- 仕様・名称及び価格は製品改良のため予告なく変更する場合がありますので予めご了承ください。

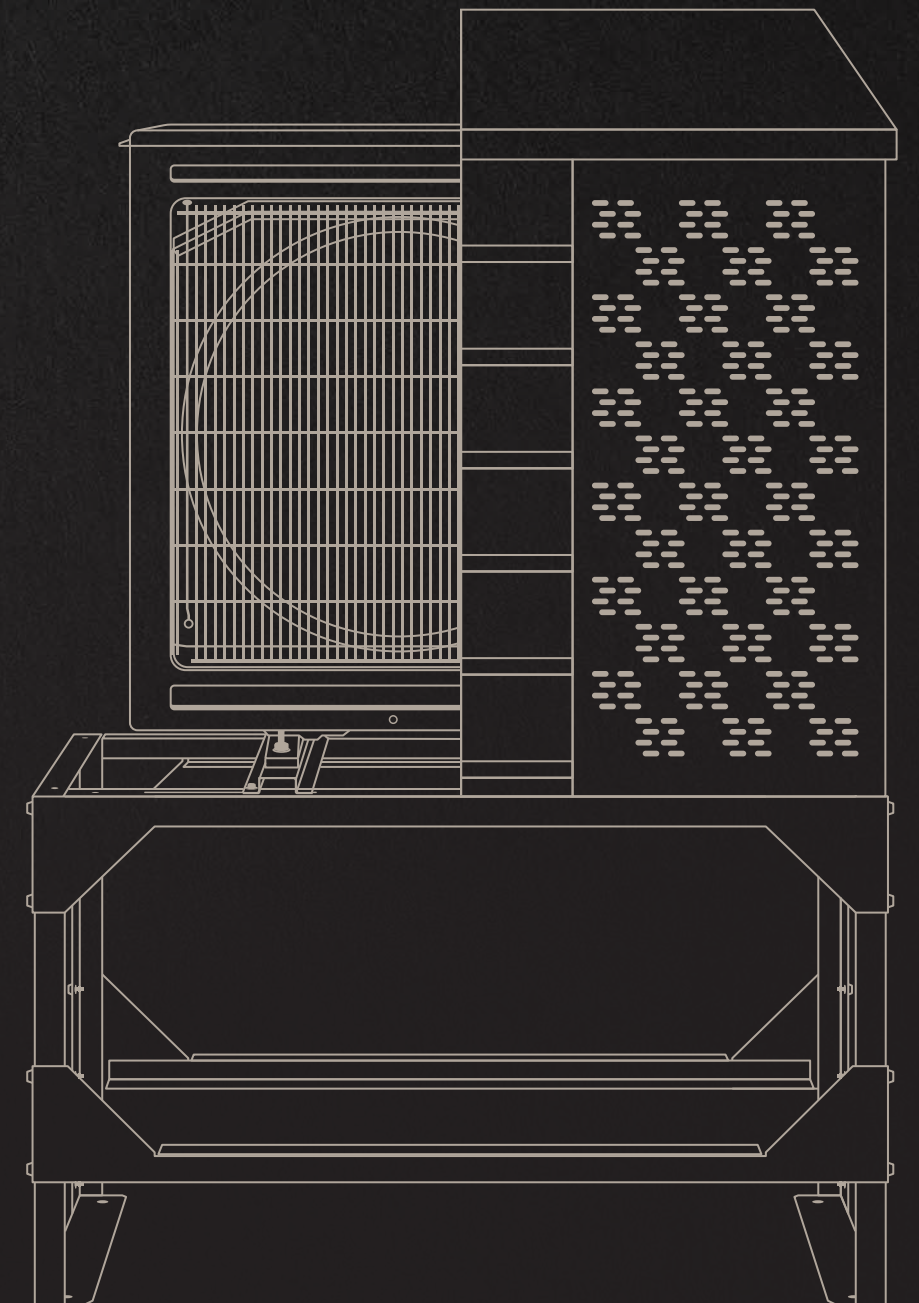
2021.03. 3,000 (SA)

室外機カバーユニット

Outdoor unit Protective cover

ヴェルアート

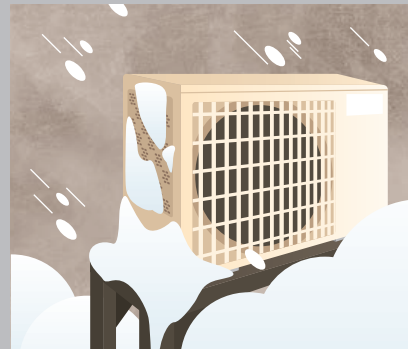
Velart



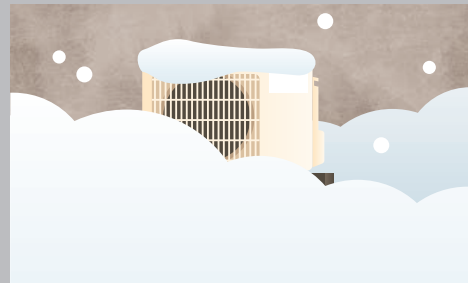
室外機ユニットの 能力低下・故障・イタズラを防ぐ

寒冷地域では積雪や着雪によって、雪がフィン(熱交換器)に付着した場合、目詰まりにより風量の低下と熱交換効率の悪化による暖房能力低下や、氷の膨張による熱交換器の破損、つららの発生によるファンの破損など、過酷な気象状況や設置環境による多くの「雪害」があります。室外機カバーを設置して能力が十分出る環境にしましょう。

吸込口への
風雪・着雪を防止

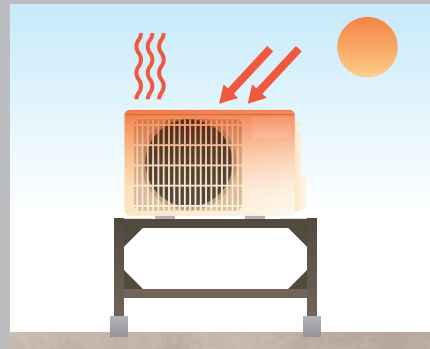


積雪から守る

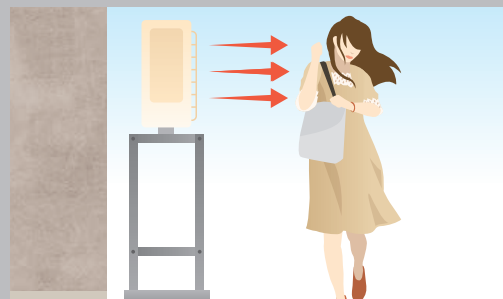


※屋根からの落雪防止ではありません。
※架台を超える積雪時には室外機カバー周囲の雪を除去してください。

直射日光を遮り室外機の温度
上昇を抑え、省エネにも効果的



吹出口から直接当たる風を下向きに



イタズラ防止



自作カバーの製作は大変



建物と調和のとれた色合い、 映える外観、美観だけでは無い、 安全性・機能性・耐食性も追求

室外機カバーユニット

ヴェルアート

【意匠登録】 第1658107号

BL ブラック
BR ブラウン
DB ダークベージュ
WH ホワイト

型 式 VA1016

標準価格 ¥120,000 (税込¥132,000)

室外機取付最大寸法

室外機本体: 幅960×奥行390×高さ805

固定寸法: 幅324~672、奥行176~396



材 質

高耐食性溶融めっき鋼板 ZAM

ZAMとは、亜鉛・アルミニウム・マグネシウムのメッキ層を持つ溶融めっき鋼板です。溶融亜鉛-5%アルミニウム合金めっき鋼板に比べ5~8倍優れています。切断端面は、めっき層から溶け出したAl、Mgを含む緻密な亜鉛系保護被膜が端面部を覆うことにより、優れた耐食性を発揮します。

塗 装

静電焼付粉体塗装

粉状の塗料を静電効果で緻密に付着させ焼き付ける塗装方法で、溶剤(液状)による樹脂焼付塗装に比べ付着性・耐久性・緻密性・耐水性に優れており、塗装は約2倍厚く防錆効果が高い塗装です。(ポリエステル樹脂系)

ボルト

ダクロタイズド処理

ダクロタイズド処理とは、金属亜鉛を3価クロム化合物で結合した高い耐食性を有する銀白色の皮膜を形成することで、特にその処理工程では、公害の恐れが無くその他に見られない優れた耐食性を示します。

ボルトキャップ

施工時のボルトのキズから錆を防ぐ効果があり、また同系色のボルトキャップを採用し、美観にも配慮しました。※指定色は本体と同系色のボルトキャップは製作できません。標準色よりご指定ください。

強度計算条件

垂直最深積雪量 = 1m
水平震度 = 0.6G (震度6強相当)

カラーコーディネーション
Color coordination

BL ブラック



色票番号 N-15 (半艶)

BR ブラウン



色票番号 近似色 19-20B (半艶)

DB ダークベージュ



色票番号 近似色 19-70C (半艶)

WH ホワイト



色票番号 N-90 (半艶)

日本塗料工業会 2021年L版 色票番号・近似色

※指定色の製作につきましては、別途お問い合わせ下さい。



設置例:道南エリア O邸

